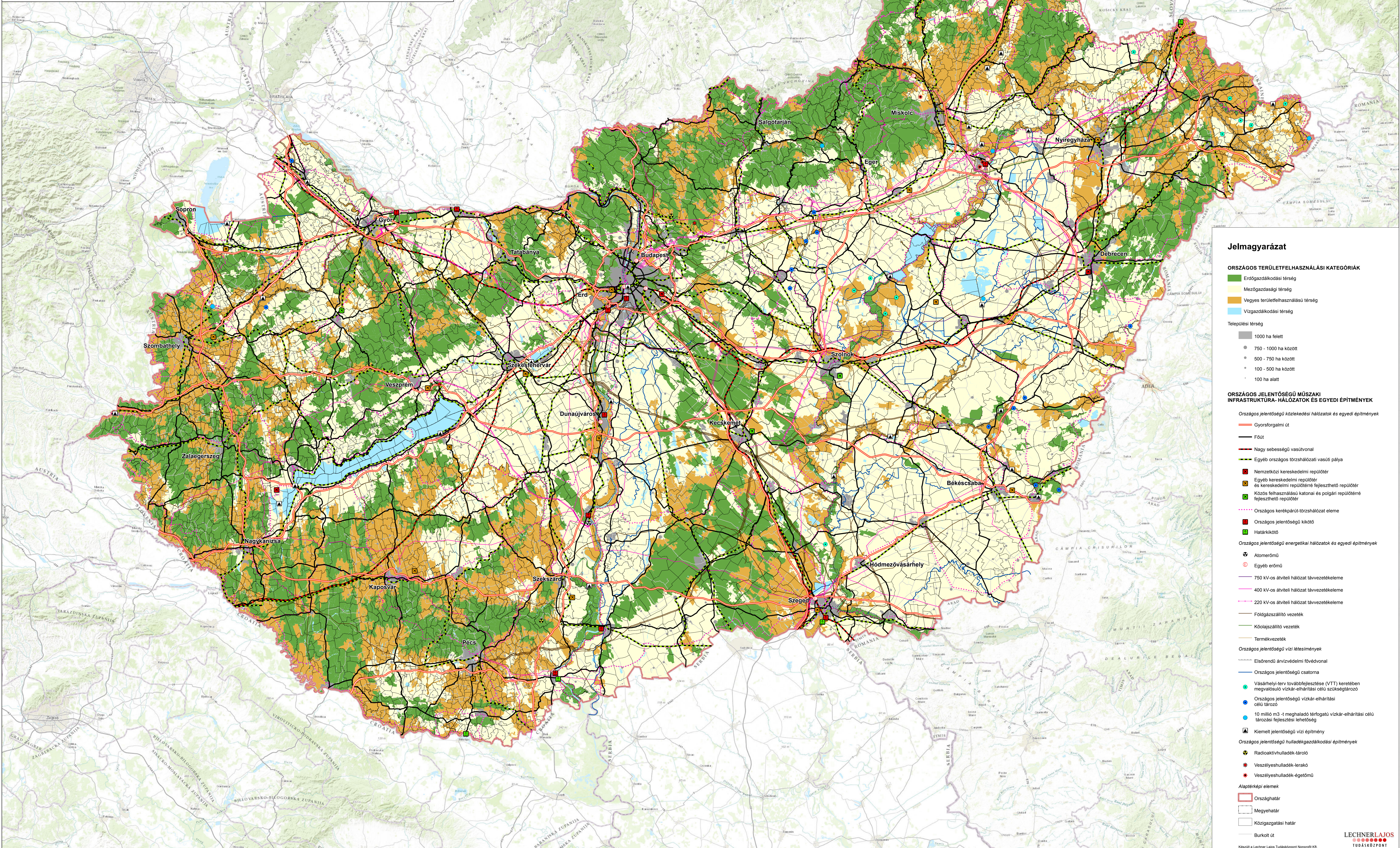


Térképi melléklet,

ORSZÁGOS TERÜLETRENDEZÉSI TERV

Az Ország Szerkezeti Terve



Jelmagyarázat

ORSZÁGOS TERÜLETFELHASZNÁLÁSI KATEGÓRIÁK

- Erőgazdálkodási térség
- Mezőgazdasági térség
- Vegyes területfelhasználású térség
- Vizgazdálkodási térség

Települési térség

- 1000 ha felett
- 750 - 1000 ha között
- 500 - 750 ha között
- 100 - 500 ha között
- 100 ha alatt

ORSZÁGOS JELENTŐSÉGŰ MŰSZAKI INFRASTRUKTÚRA- HÁLÓZATOK ÉS EGYEDI ÉPÍTMÉNYEK

Országos jelentőségű közlekedési hálózatok és egyedi építmények

- Gyorstorgalmi út
- Főút
- Nagy sebességű vasútvonal
- Egyéb országos törzshálózati vasúti pálya
- Nemzetközi kereskedelmi repülőtér
- Egyéb kereskedelmi repülőtér
- Közös felhasználású katonai és polgári repülőtérre fejlesztendő repülőtér
- Országos kerékpárút-törzshálózat eleme
- Országos jelentőségű kikötő
- Határkikötő

Országos jelentőségű energetikai hálózatok és egyedi építmények

- ⊕ Atomerőmű
- ⊙ Egyéb erőmű
- 750 kV-os átviteli hálózat távezetékkeleme
- 400 kV-os átviteli hálózat távezetékkeleme
- 220 kV-os átviteli hálózat távezetékkeleme
- Földgázszállító vezeték
- Kőolajszállító vezeték
- Termékvezeték

Országos jelentőségű vízi létesítmények

- Elsőrendű árvízvédelmi fővédvonal
- Országos jelentőségű csatorna
- Vásárhely-terv továbbfejlesztése (VTT) keretében megvalósuló vízkárelhárítási célú szükségátározó
- Országos jelentőségű vízkárelhárítási célú tározó
- 10 millió m³-t meghaladó térfogatú vízkárelhárítási célú tározási fejlesztési lehetőség
- ▲ Kiemelt jelentőségű vízi építmény
- Országos jelentőségű hulladékgazdálkodási építmények
- Radioaktív hulladék-tároló
- Veszélyeshulladék-lerakó
- Veszélyeshulladék-égetőmű

Alaptérképi elemek

- Országhatár
- Megyehatár
- Közigazgatási határ
- Burkoltt út