

**ДРЖАВНА ГРАНИЦА ИЗМЕЂУ
РЕПУБЛИКЕ СРБИЈЕ И МАЂАРСКЕ**

**A MAGYARORSZÁG ÉS A
SZERB KÖZTÁRSASÁG ÁLLAMHATÁRA**

**ДОПУНЕ И ИЗМЕНЕ ОПИСА
ДРЖАВНЕ ГРАНИЦЕ**

**KIEGÉSZÍTÉS ÉS MÓDOSÍTÁS
A HATÁRLEÍRÁSHOZ**

ГРАНИЧНИ ОДСЕЦИ

E и F

E és F

HATÁRSZAKASZOK

УВОД

Мешовита комисија за обнављање, обележавање и одржавање државне границе између Републике Србије и Мађарске, формирана на основу члана 11. Конвенције између Савезног извршног већа Скупштине Социјалистичке Федеративне Републике Југославије и Владе Народне Републике Мађарске о обнављању, обележавању и одржавању граничне линије и граничних ознака на југословенско-мађарској државној граници, сачињене у Београду, 20. октобра 1983. године, на основу члана 9. став 1. Конвенције, извршила је, у периоду од 2012. до 2019. године, радове на обележавању граничне линије и обнови и одржавању граничних ознака, на граничним одсечима D, E и F српско - мађарске државне границе.

Након извршених радова дошло је до промене у начину обележавања граничне линије на граничним одсечима E и F, што је узроковало допуне и измене описа, планова и спискова координата државне границе.

На страницама граничних докумената на којима постоје, промене су назначене болдираним текстом. У Списку координата државне границе у додатној колони уписан је индекс промене који означава следеће:

Bevezető

A Magyar Népköztársaság Kormánya és a Jugoszláv Szocialista Szövetségi Köztársaság Képviselőházának Végrehajtó Tanácsa között a magyar–jugoszláv államhatáron a határvonal és a határjelek felújítására, megjelölésére és karbantartására Belgrádban, 1983. évi október hó 20. napján aláírt Egyezmény 11. cikke alapján létrehozott Magyar–Szerb Vegyesbizottság az Államhatár Felújítására, Megjelölésére és Karbantartására az Egyezmény 9. cikkének (1) bekezdése alapján a 2012–2019. években elvégezte a magyar–szerb államhatár D, E és F határszakaszán a határvonal megjelölésének, a határjelek felújításának és karbantartásának munkálatait.

A munkálatok eredményeképpen az E és F határszakaszon a határvonal megjelölésében bekövetkezett változások miatt szükséges módosítani a határleírást, a határtérképeket és a koordináta-jegyzéket.

A határokmányok változással érintett oldalain félkövér betűtípus jelöli a megváltozott adatokat. A koordináta-jegyzék megjegyzés oszlopában lévő index-számok jelentése :

- | | | |
|---|---|--|
| 1. Замена знатно оштећене граничне ознаке; | 1 | erősen sérült határjel cseréje; |
| 2. Промена висине након спуштања издигнуте граничне ознаке; | 2 | túlzottan kiálló határjel előírt helyzetbe állítása; |
| 3. Штампарска грешка; | 3 | nyomdai hiba; |
| 4. Враћање граничне ознаке на своје првобитно место; | 4 | határjel eredeti helyre történő visszahelyezése; |
| 5. Промена типа граничне ознаке; | 5 | határjel típusának megváltozása; |
| 6. Укидање граничне ознаке; | 6 | határjel megszüntetése; |
| 7. Допунско обележавање. | 7 | kiegészítő megjelölés. |

Узрок израде нових страница у документу Планови државне границе је промена типа граничних ознака и допунско обележавање.

Овај документ "Допуне и измене описа државне границе 2019" садржи странице на којима је дошло до промена у званичним граничним документима према следећем:

- Опис државне границе – гранични одсек Е: 20, 27, 65., 79 и 80;
- Опис државне границе – гранични одсек F: 85, 86, 87, 88, 89. и 90.

Њихова замена и допунско обележавање нових страница у документу Планови државне границе је промена типа граничних ознака и допунско обележавање. Њихова замена и допунско обележавање нових страница у документу Планови државне границе је промена типа граничних ознака и допунско обележавање.

Jelen „Kiegészítés és módosítás az államhatár leírásához, térképeihez és koordináta-jegyzékéhez 2019” című okmány a hatályos határokmányok változással érintett oldalait tartalmazza az alábbiak szerint:

- Az államhatár leírása, E határszakasz: 20, 27, 65., 79. és 80. oldalak;
- Az államhatár leírása, F határszakasz: 85, 86, 87, 88, 89. és 90. oldalak.

Документ "Допуне и измене описа, планова и списка координата државне границе 2019" израђен је у шест оригиналних примерака. Обе стране располажу са по три примерка.

Ez a „Kiegészítés és módosítás az államhatár leírásához, térképeihez és koordinátajegyzékéhez 2019” című okmány hat eredeti példányban készült. Mindkét fél három példánnyal rendelkezik.

Београд, 09. мај 2019. године


Kelt Belgrádban, 2019. majus 09-én

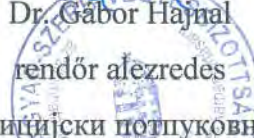
Председник делегације Републике Србије
у Мешовитој комисији
A Vegyesbizottság szerb küldöttségének
elnöke


Бран Продановић
ПОТПУКОВНИК
alezredes



A Vegyesbizottság magyar küldöttségének
elnöke
Председник делегације Мађарске
у Мешовитој комисији


Dr. Gábor Hajnal
rendőr alezredes
ПОЛИЦИЈСКИ ПОТПУКОВНИК



E határszakasz

Гранична ознака, границна тачка Határjel, határpont		Дужина од границне ознаке за индиректно обележавање до одговарајуће преломне тачке границне линије (m) A közvetett határjel és a vonaltkozó határpont közötti távolság	Опис државне границе до следеће границне ознаке - границне тачке Az államhatár leírása a következő határjelig illetve határpontig	Број одговарајућег листа Плана границе A vonatkozó térképlap száma	Дужина описаног дела државне границе (m) Az államhatár leírt szakaszának hossza
Број Száma	Тип Típusa				
E57	I	-	Гранична линија се протеже као изломљена линија земљиштем обраслим травом у правцу истока. A határvonal tört vonalban halad füves területen, keleti irányban.	E-9	196.28
E58	I	-			257.05
E59	I	-			165.10
E59.1	II	-	Гранична линија се протеже као права линија земљиштем обраслим травом у правцу истока и пресеца асфалтни пут Гаково-Гара. A határvonal egyenes vonalban halad füves területen keleti irányban, közben metszi a Gara - Gakovo aszfalt utat.	E-10	134.99
E59.1a	III	-			11.20
E59.2	-	-			13.83
E59.2a	III	-			18.48
E60	I	-			239.56
E61	I	-	Гранична линија се протеже као изломљена линија земљиштем обраслим травом у правцу истока. A határvonal tört vonalban halad füves területen, keleti irányban.	E-10	202.36
E62	I	-			237.45
E63	I	-			129.43
E64	I	-			208.95
E65	I	-	Гранична линија се протеже као права линија земљиштем обраслим травом у правцу истока и пресеца ужи канал. A határvonal egyenes vonalban halad füves területen, keleti irányban, közben egy keskeny csatornát metsz.	E-10	232.77
E65.1	III	-			70.68

E határszakasz

oldal

Гранична ознака, границна тачка		Дужина од границне ознаке за индиректно обележавање до одговарајуће преломне тачке границне линије (m) A közvetett határjel és a vonalközeli határpont közötti távolság	Опис државне границе до следеће границне ознаке - границне тачке Az államhatár leírása a következő határjelig illetve határpontig	Број одговарајућег листа Плана границе A vonatkozó térképlap száma	Дужина описаног дела државне границе (m) Az államhatár leírt szakaszának hossza
Број Száma	Тип Típusa				
E125.1	II	-	Гранична линија се протеже као права линија земљиштем обрастим травом у правцу југоистока и код границне ознаке E125.1 пресеца насип неизграђене железничке пруге. A határvonal egyenes vonalban halad füves területen, délkeleti irányban, és az E125.1 számú határjelnél metszi a ki nem épített vasútvonal töltését.	E-21	157.36
E126	I	-			39.86
E126.1	II	-	Гранична линија се протеже као изломљена линија у правцу југоистока ивицом канала који се налази на мађарској територији. A határvonal tört vonalban halad a magyar területen lévő csatorna szegélyén, délkeleti irányban.	E-21	39.93
E126.2	II	-			40.04
E126.3	II	-			40.04
E126.4	II	-			20.03
E127	I	-			80.08
E127.1	III	-			40.15
E127.2	II	-			38.93
E128	I	-			Гранична линија се протеже као изломљена линија земљиштем обрастим травом у правцу истока. A határvonal tört vonalban halad füves területen, keleti irányban.
E128.1	III	-	197.41		
E129	I	-	301.91		
E130	I	-	304.99		

Е határszakasz

Гранична ознака, гранична тачка Határjel, határpont		Дужина од граничне ознаке за индиректно обележавање до одговарајуће преломне тачке граничне линије (m) A közvetett határjel és a vonalköz határpont közötti távolság	Опис државне границе до следеће граничне ознаке - граничне тачке Az államhatár leírása a következő határjelig illetve határpontig	Број одговарајућег листа Плана границе A vonatkozó térképlap száma	Дужина описаног дела државне границе (m) Az államhatár leírt szakaszának hossza
Број Száma	Тип Típusa				
E452	I	-	Гранична линија се протеже као изломљена линија земљиштем обраслим травом у правцу североистока. A határvonal tört vonalban halad füves területen, északkeleti irányban.	E-65	228.06
E453	I	-			199.42
453.1	-	-			39.31
E454	I	-			133.19
E454.1	III	-	Гранична линија се протеже као изломљена линија мочварним земљиштем обраслим травом и шеваром у правцу североистока. A határvonal tört vonalban halad mocsaras, füves és sásos területen, északkeleti irányban.	E-65	58.69
454.2	-	-			33.81
454.3	-	-			59.66
454.4	-	-			19.94
E455	I	-	Гранична линија се протеже као изломљена линија земљиштем обраслим травом у правцу североистока и пресеца асфалтни пут на граничном прелазу Бачки Виногради - Ашотхалом. A határvonal tört vonalban halad füves területen, északkeleti irányban és metszi az Ásotthalom – Bácsszőlős (Bácski Vinográdi) határátkelőhelynél az aszfalt utat.	E-65	46.45
455.1	-	-			45.97
E455.2	III	-			55.60
E456	I	-			14.90
456.1	III	-			19.97
456.2	-	-			225.53

E határszakasz

oldal

Гранична ознака, гранична тачка Határjel, határpont		Дужина од граничне ознаке за индиректно обележавање до одговарајуће преломне тачке граничне линије (m) A közvetett határjel és a vonalkozó határpont közötti távolság	Опис државне границе до следеће граничне ознаке - граничне тачке Az államhatár leírása a következő határjelig illetve határpontig	Број одговарајућег листа Плана границе A vonatkozó térképlap száma	Дужина описаног дела државне границе (m) Az államhatár leírt szakaszának hossza
Број Száma	Тип Típusa				
E494.3	II	-	Гранична линија се протеже као изломљена линија земљиштем обраслим травом у правцу истока. A határvonal tört vonalban halad füves területen, keleti irányban.	E-72	58.32
494.4	-	-			134.60
E494.5	II	-			44.97
494.6	-	-			3.37
E495	I	-	Гранична линија се протеже као изломљена линија земљиштем обраслим травом у правцу истока и код граничне ознаке E495.1, која је обележена металним репером, пресеца аутопут E75 на граничном прелазу Хоргош - Реске A határvonal tört vonalban halad keleti irányban, füves területen, és az E495.1 számú határjelnél, amely fémcsappal van megjelölve, metszi az E75 autópályát a Röszke-Horgos határátkelő helynél.	E-72	254.47
E495.1	репер csap	-			103.88
E496	I	-	Гранична линија се протеже као изломљена линија земљиштем обраслим травом у правцу истока, десном обалом канала Pap-halmi који се налази на мађарској територији и између граничних ознака E496A и E497B пресеца пут Суботица-Сегедин. Прелом граничне линије на путу, дефинисан је необележеном граничном тачком и једним металним репером.	E-72	43.21
496.1	-	-			142.39
E496.2	II	-			59.86
E496.A	I	-			7.54
496.3	-	-			44.31
E496.4	II	-			18.28

E határszakasz

Гранична ознака, границна тачка		Дужина од границне ознаке за индиректно обележавање до одговарајуће преломне тачке границне линије (m) A közvetett határjel és a vonalkozó határpont közötti távolság	Опис државне границе до следеће границне ознаке - границне тачке Az államhatár leírása a következő határjelig illetve határpontig	Број одговарајућег листа Плана границе A vonatkozó térképlap száma	Дужина описаног дела државне границе (m) Az államhatár leírt szakaszának hossza
Број Száma	Тип Típusa				
E497	репер csap	-	A határvonal tört vonalban halad füves területen, , a magyar területen lévő Pap-halmi-főcsatorna jobb partján, keleti irányban, és az E496A – E497B számú határjelek között metszi a Szeged-Szabadka utat. A határvonal töréspontjait egy jelöletlen határpont és egy fémcsap jelöli.	E-72	8.47
E497.B	I	-			88.53
497.1	-	-	Гранична линија се протеже као изломљена линија земљиштем обраслим травом у правцу истока, десном обалом канала Pap-halmi који се налази на мађарској територији. A határvonal tört vonalban halad füves területen, a magyar területen lévő Pap-halmi-főcsatorna jobb partján, keleti irányban.	E-72	53.13
497.2	-	-			159.08
E498	I	-			159.91
E498.1	III	-		155.69	E-73
E499	I	-		39.92	
499.1	-	-		8.32	
499.2	-	-		0.90	
499.3	-	-		14.50	
499.4	-	-		45.47	
499.5	-	-		52.16	

F határszakasz

Гранична ознака, границна тачка Határjel, határpont		Дужина од границне ознаке за индиректно обележавање до одговарајуће преломне тачке границне линије	Опис државне границе до следеће границне ознаке - границне тачке Az államhatár leírása a következő határjelig illetve határpontig	Број одговарајућег листа Плана границе A vonatkozó térképlap száma	Дужина описаног дела државне границе Az államhatár leírt szakaszának hossza
Број Száma	Тип Típusa	A közvetett határjel és a vonalkozó határpont közötti távolság			
F1PC	I	4.94	Од границне тачке F1 гранична линија се протеже према истоку као права линија, до границне тачке број F2, приближно до средине корита Старе Тисе. A határvonal az F1 számú határponttól az F2 számú határpontig egyenes vonalban halad, keleti irányban, megközelítően a Gyálai-Holt-Tisza közepéig.	F-1	41.57
1	-				-
2	-		Од границне тачке број F2 до границне тачке број F35 гранична линија се протеже као изломљена линија приближно средином корита Старе Тисе. A határvonal az F2 számú határponttól az F35 számú határpontig tört vonalban halad a Gyálai-Holt-Tisza közelítő középvonalában.	F-1	183.19
F2M	I	55.06			
F3M	I	62.07			
F3PC	I	50.90			
3.1	-	-			
4M	-	67.56			
F4PC	I	55.42			
F5M	I	66.01			
F5PC	I	53.80			
6M	-	67.56			
F6PC	I	58.70			
7M	-	75.85			
					166.70
					161.46

F határszakasz

Гранична ознака, гранична тачка Határjel, határpont		Дужина од граничне ознаке за индиректно обележавање до одговарајуће преломне тачке граничне линије	Опис државне границе до следеће граничне ознаке - граничне тачке Az államhatár leírása a következő határjelig illetve határpontig	Број одговарајућег листа Плана границе A vonatkozó térképlap száma	Дужина описаног дела државне границе Az államhatár leírt szakaszának hossza
Број Száma	Тип Típusa	A közvetett határjel és a vonalköz határpont közötti távolság			
F7PC	I	72.05	<p>Од граничне тачке број F2 до граничне тачке број F35 гранична линија се протеже као изломљена линија приближно средином корита Старе Тисе.</p> <p>A határvonal az F2 számú határponttól az F35 számú határpontig tört vonalban halad a Gyálai-Holt-Tisza közelítő középvonalában.</p>	F-1	161.46
8M	-	85.70			170.30
F8PC	I	71.39			160.99
9M	-	100.21			
F9PC	I	61.84			165.66
10M	-	112.84			
F10PC	I	54.04			
F11M	I	122.35			170.60
F11PC	I	47.38			
12M	-	122.41			79.69
F12PC	I	52.35			
12.1	-	-			87.06
F13M	I	122.53			
F13PC	I	52.03			

F határszakasz

Гранична ознака, гранична тачка		Дужина од граничне ознаке за индиректно обележавање до одговарајуће преломне тачке граничне линије	Опис државне границе до следеће граничне ознаке - граничне тачке	Број одговарајућег листа Плана границе	Дужина описаног дела државне границе
Н а т á р j e l, h a t á r p o n t					
Број Сзáма	Тип Тípusa	A közvetett határjel és a vonalkozó határpont közötti távolság			
13.1	-	-			68.02
F14M	I	121,62			39.10
F14PC	I	54.99			
14.1	-	-			127.80
14.2	-	-			21.81
15M	-	114.76			99.59
F15PC	I	55.32			
15.1	-	-			68.88
16M	-	103.62			148.16
F16PC	I	65.67			
F17M	I	112.71			161.32
F17PC	I	56.56			
F18M	I	100.62			164.26
F18PC	I	58.20			

Од граничне тачке број F2 до
граничне тачке број F35 гранична
линија се протеже као изломљена
линија приближно средином корита
Старе Тисе.

A határvonal az F2 számú határponttól
az F35 számú határpontig tört vonalban
halad a Gyálai-Holt-Tisza közelítő
középvonalában.

F-2

F határszakasz

Гранична ознака, гранична тачка		Дужина од границне ознаке за индиректно обележавање до одговарајуће преломне тачке границне линије	Опис државне границе до следеће граничне ознаке - границне тачке	Број одговарајућег листа Плана границе	Дужина описаног дела државне границе
Број Сzáma	Тип Típusa				
19M	-	96.29	<p>Az államhatár leírása a következő határjelig illetve határpontig</p> <p>Од граничне тачке број F2 до граничне тачке број F35 гранична линија се протеже као изломљена линија приближно средином корита Старе Тисе.</p> <p>A határvonal az F2 számú határponttól az F35 számú határpontig tört vonalban halad a Gyálai-Holt-Tisza közelítő középvonalában.</p>	F-2	82.28
F19PC	I	50.45			73.42
20M	-	89.41			86.57
F20PC	I	53.03			93.12
20.1	-	-			87.92
F21M	I	77.82			89.29
F21PC	I	51.15			90.47
F22M	I	72.04			
F22PC	I	53.21			
F23M	I	62.41			
F23PC	I	50.92			
24M	-	59.54			
F24PC	I	53.01			

F határszakasz

Гранична ознака, границна тачка Határjel, határpont		Дужина од границне ознаке за индиректно обележавање до одговарајуће преломне тачке границне линије	Опис државне границе до следеће границне ознаке - границне тачке Az államhatár leírása a következő határjelig illetve határpontig	Број одговарајућег листа Плана границе A vonatkozó térképlap száma	Дужина описаног дела државне границе Az államhatár leírt szakaszának hossza
Број Сзáма	Тип Típusa	A közvetett határjel és a vonalközö határpont közötti távolság			
25M	-	64.85	Од границне тачке број F2 до границне тачке број F35 границна линија се протеже као изломљена линија приближно средином корита Старе Тисе. A határvonal az F2 számú határponttól az F35 számú határpontig tört vonalban halad a Gyálai-Holt-Tisza közelítő középvonalában.	F-2	99.20
F25PC	I	52.25			
F26M	I	62.20			
F26PC	I	59.90			
F27M	I	55.61			
F27PC	I	50.09			
28M	-	65.16		F-3	166.73
F28PC	I	47.13			
F29M	I	71.16			
F29PC	I	56.84			
F30M	I	86.87			
F30PC	I	62.12			
F31M	I	64.87			
F31PC	I	52.92	205.38		

F határszakasz

Гранична ознака, гранична тачка Határjel, határpont		Дужина од граничне ознаке за индиректно обележавање до одговарајуће преломне тачке граничне линије	Опис државне границе до следеће граничне ознаке - граничне тачке Az államhatár leírása a következő határjelig illetve határpontig	Број одговарајућег листа Плана границе	Дужина описаног дела државне границе
Број Сzáma	Тип Típusa	A közvetett határjel és a vonalközös határpont közötti távolság		A vonatkozó térképlap száma	Az államhatár leírt szakaszának hossza
F32M	I	69.18	Од граничне тачке број F2 до граничне тачке број F35 гранична линија се протеже као изломљена линија приближно средином корита Старе Тисе. A határvonal az F2 számú határponttól az F35 számú határpontig tört vonalban halad a Gyálai-Holt-Tisza közelítő középvonalában.	F-3	314.41
F32PC	I	48.83			160.53
33M	-	53.50			73.17
F33PC	I	95.06			
F34M	I	93.03			
F34PC	I	71.00			
F35M	I	104.42	Гранична линија благим преломом излази из корита Старе Тисе између граничне тачке F35 и граничне ознаке F36 и даље се протеже као изломљена линија мочварним земљиштем обраслим трском све до граничне ознаке F37, која се налази на насипу реке Тисе. A határvonal enyhe töréssel kilép a Gyálai-Holt-Tisza medréből az F35 számú határpont és az F36 számú határjel között, és tört vonalban halad tovább mocsaras, nádassal benőtt területen a Tisza folyó töltésén lévő F37 számú határjelig.	F-3	94.22
35	-	-			132.33
F35PC	-	60.17			80.43
F36	I	-			
F37	I	-			

ДРЖАВНА ГРАНИЦА ИЗМЕЂУ РЕПУБЛИКЕ СРБИЈЕ И МАЂАРСКЕ

A MAGYARORSZÁG ÉS A SZERB KÖZTÁRSASÁG ÁLLAMHATÁRA

ДОПУНЕ И ИЗМЕНЕ ПЛАНОВА ДРЖАВНЕ ГРАНИЦЕ KIEGÉSZÍTÉS ÉS MÓDOSÍTÁS A HATÁRTÉRKÉPEKHEZ

гранични одсеци Е и F
E és F határszakaszok

УВОД

Мешовита комисија за обнављање, обележавање и одржавање државне границе између Републике Србије и Мађарске, формирана на основу члана 11. Конвенције између Савезног извршног већа Скупштине Социјалистичке Федеративне Републике Југославије и Владе Народне Републике Мађарске о обнављању, обележавању и одржавању граничне линије и граничних ознака на југословенско-мађарској државној граници, сачињене у Београду, 20. октобра 1983. године, на основу члана 9. став 1. Конвенције, извршила је, у периоду од 2012. до 2019. године, радове на обележавању граничне линије и обнови и одржавању граничних ознака, на граничним одсечима D, E и F српско - мађарске државне границе.

Након извршених радова дошло је до промене у начину обележавања граничне линије на граничним одсечима E и F, што је узроковало допуне и измене описа, планова и спискова координата државне границе.

На страницама граничних докумената на којима постоје, промене су назначене болдираним текстом. У Списку координата државне границе у додатној колони уписан је индекс промене који означава следеће:

1. Замена знатно оштећене граничне ознаке;
2. Промена висине након спуштања издигнуте граничне ознаке;
3. Штампарска грешка;
4. Враћање граничне ознаке на своје првобитно место;
5. Промена типа граничне ознаке;
6. Укидање граничне ознаке;
7. Допунско обележавање.

Узрок израде нових страница у документу Планови државне границе је промена типа граничних ознака и допунско обележавање.

Овај документ "Допуне и измене Планова државне границе 2019" садржи странице на којима је дошло до промена у званичним граничним документима према следећем:

- Планови државне границе – гранични одсек E: 60, 64, 71 и 72.

BEVEZETŐ

A Magyar Népköztársaság Kormánya és a Jugoszláv Szocialista Szövetségi Köztársaság Képviselőházának Végrehajtó Tanácsa között a magyar–jugoszláv államhatáron a határvonal és a határjelek felújítására, megjelölésére és karbantartására Belgrádban, 1983. évi október hó 20. napján aláírt Egyezmény 11. cikke alapján létrehozott Magyar–Szerb Vegyesbizottság az Államhatár Felújítására, Megjelölésére és Karbantartására az Egyezmény 9. cikkének (1) bekezdése alapján a 2012–2019. években elvégezte a magyar–szerb államhatár D, E és F határszakaszán a határvonal megjelölésének, a határjelek felújításának és karbantartásának munkálatait.

A munkálatok eredményeképpen az E és F határszakaszon a határvonal megjelölésében bekövetkezett változások miatt szükséges módosítani a határleírást, a határtérképeket és a koordináta-jegyzéket.

A határokmányok változással érintett oldalain félkövér betűtípus jelöli a megváltozott adatokat. A koordináta-jegyzék megjegyzés oszlopában lévő index-számok jelentése :

- 1 erősen sérült határjel cseréje;
- 2 túlzottan kiálló határjel előírt helyzetbe állítása;
- 3 nyomdai hiba;
- 4 határjel eredeti helyre történő visszahelyezése;
- 5 határjel típusának megváltozása;
- 6 határjel megszüntetése;
- 7 kiegészítő megjelölés.

Új határtérkép lapok készítését a határjelek típusának a megjelölés változása indokolta.

Jelen „Kiegészítés és módosítás az államhatár térképeihez 2019” című okmány a hatályos határokmányok változással érintett oldalait tartalmazza az alábbiak szerint:

- Az államhatár térképei, E határszakasz: 60, 64, 71 és 72 térképlapok.

Документ "Допуне и измене планова државне границе 2012-2019" израђен је у шест оригиналних примерака. Обе стране располажу са по три примерка.

Београд, 9. мај 2019. године

Председник делегације Републике Србије
у Мешовитој комисији

A Vegyesbizottság magyar küldöttségének
elnöke


Бран Продановић
ПОЛИЦИЈСКИ ПОТПУКОВНИК
rendőrségi ezredes



Ez a „Kiegészítés és módosítás az államhatár térképeihez 2011” című okmány hat eredeti példányban készült. Mindkét fél három példánnyal rendelkezik.

Kelt Belgrádban, 2019. majus 09-én

A Vegyesbizottság magyar küldöttségének
elnöke

Председник делегације Републике Мађарске
у Мешовитој комисији


Dr. Gábor Hajnal
rendőrségi ezredes
ПОЛИЦИЈСКИ ПОТПУКОВНИК



4349,5

4350

4350,5

Magyarország
Bácsszentgyörgy

Járás

Gara

E59.1

E59.1a

E59.1b

E60

E61

E62

E63

E64

E65

E65.1

E66

E66.1

Nagy-Darudelelő

Гаково

Република Србија
Општина Сомбор

5092

5092

5091,5

5091,5

552000
69000

7361000
5092800

НАТÁРТÉРКÉР ПЛАН ГРАНИЦЕ		ТÉРКÉЛAP SZÁMA: E - 10
LÉGIFÉNYKÉPEZÉS: 2015	АЕРОФОТО СНИМАЊЕ: РГЗ БЕОГРАД	БРОЈ ЛИСТА ПЛАНА:
KÉSZÍTETTE: 2019		НАТÁРPONTOK: E59.1-E66.1
ИЗРАДА: LECHNER NP KFT. BUDAPEST		ГРАНИЧНА ТАЧКА:
A MAGYAR KÖZTUDÓS ÉS HÍRKÖZLÉSI AKADÉMIA TUDOMÁNYOS ÉS HÍRKÖZLÉSI KUTATÁSI ÉS KÖZVETLEN ÉRTÉKELÉSI ÉS SZAKTUDOMÁNYOS TANÁCSA		MÉRETARÁNY: 1 : 5000
DR. HALMAI GÁBOR alezredez		РАЗМЕРА:
		

Source: Esri, DigitalGlobe, GeoEye, IGN, and the GIS User Community

4349,5

4350

4350,5



НАТÁРТÉРКÉР ПЛАН ГРАНИЦЕ		ТÉРКÉПЛАР SZÁМА: E - 65
LÉGIFÉNYKÉPEZÉS: 2015 АЕРОФОТО СНИМАЊЕ: РГЗ БЕОГРАД	КÉSZÍTETTE: 2019 ИЗРАДА: LECHNER NP KFT. BUDAPEST	НАТÁРPОНТОК: E449-E456-1
A MAGYAR KÜLVÖTTСÉG ELNÖKE DR. HAJNAL GÁBOR alezredes		МÉРЕТАRÁNY: 1 : 5000
		ПРЕДСЕДНИК ДЕЛЕГАЦИЈЕ РЕПУБЛИКЕ СРБИЈЕ ПОПУКОМИЉ ГОРАН ПРОДАЊЕВИЋ

4420,5

4421

4421,5

5114,5

5114,5

5114

5114

5113

5113

Magyarország

Röszke

Röszkei Határátkelő

Derítő

Szabó-tanya

Kurtadomb

Kurtadomb

E492.2
E492.3

E453

17-1129

E404.5

E495

E495.1

E496

E496.2

E496.4
E497

E498

E496-A

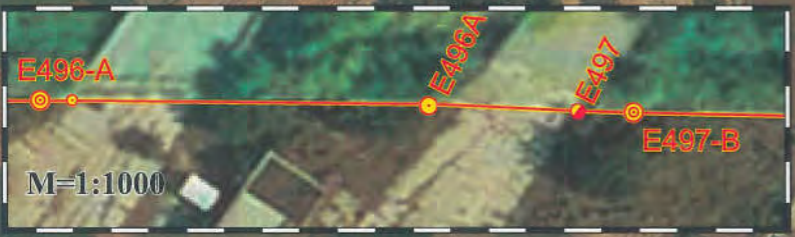
E497-B

ВЕРМЕШ

ДИСНОЈАРАШ

Гранични прелаз Хоргош

КЕЛЕМЕН



Република Србија

Општина Кањижа

Суботица

Хоргош

НАТÁРТÉРКÉР
ПЛАН ГРАНИЦЕ

TÉRKÉPLAP SZÁMA:

E - 72

БРОЈ ЛИСТА ПЛАНА:

LÉGIFÉNYKÉPÉZÉS: 2015
 АЕРОФОТО СНИМАЊЕ: РГЗ БЕОГРАД

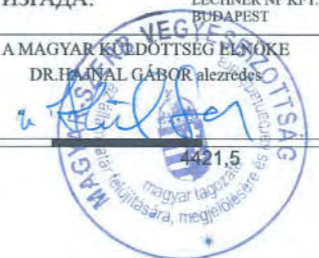
НАТÁРПОНТОК:
 ГРАНИЧНА ТАЧКА: E492.2-E498

КÉSZÍTETTE: 2019
 ИЗРАДА: LECHNER NP KFT. BUDAPEST

MÉRETARÁNY:
 РАЗМЕРА: 1 : 5000

A MAGYAR KÖZÖSSÉG ELNÖKE
 DR. HAJNAL GÁBOR alezredes

ПРЕДСЕДНИК ДЕЛЕГАЦИЈЕ РЕПУБЛИКЕ СРБИЈЕ
 ПОПУСКОЈИК ГЕРАЦИЈЕ ПИРОМАНОВИЋ



4420,5

4421

4421,5

НАТАРТЕРКЭР
ПЛАН ГРАНИЦЕ

TÉRKÉPLAP SZÁMA:
E - 74

LÉGIFÉNYKÉPÉZÉS: 2015
АЕРОФОТО СНИМАЊЕ: РГЗ БЕОГРАД

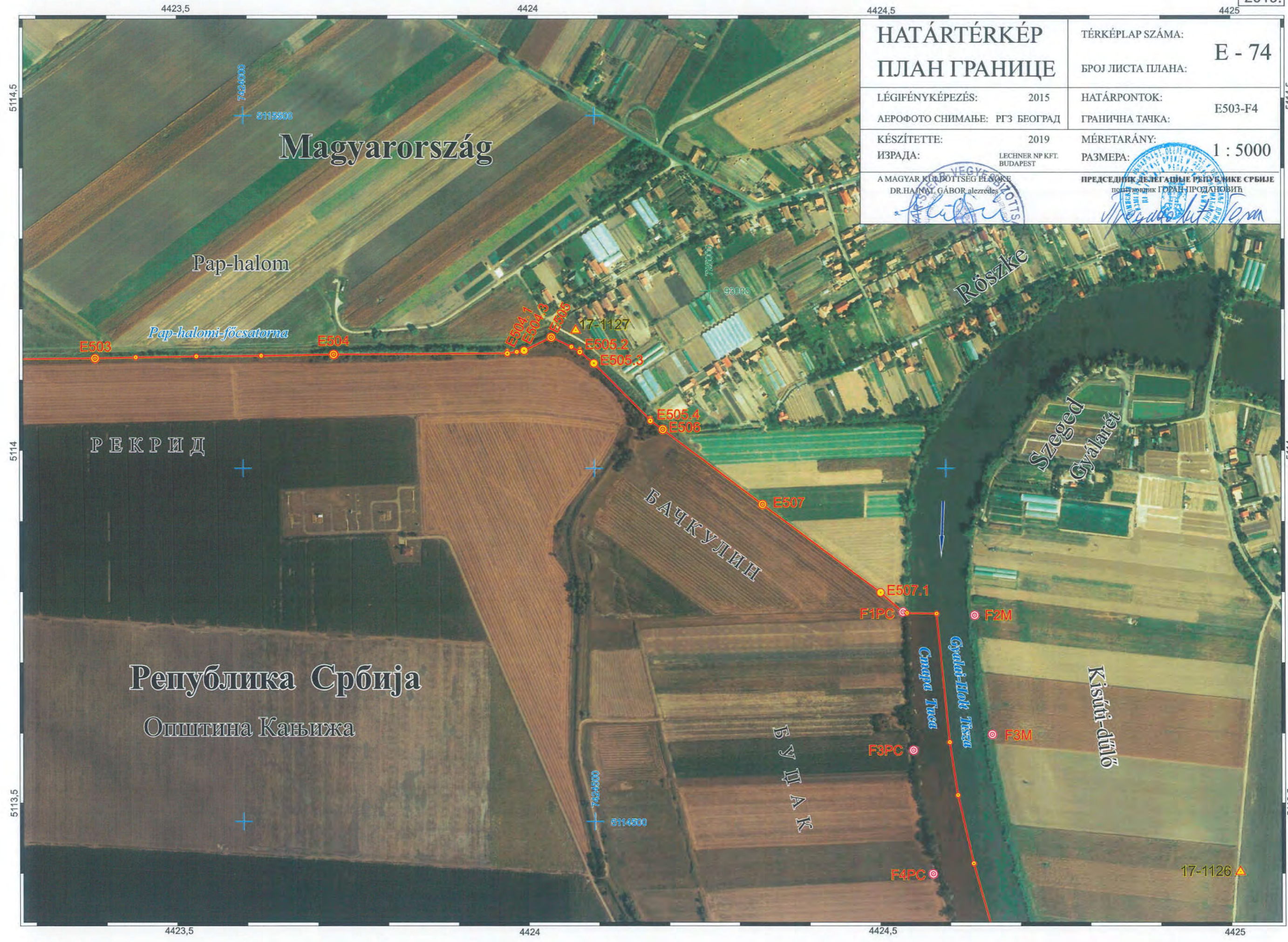
БРОЈ ЛИСТА ПЛАНА:
НАТАРПОНТОК:
ГРАНИЧНА ТАЧКА: E503-F4

КЭШІТЕТТЕ: 2019
ИЗРАДА: LECHNER NP KFT. BUDAPEST

МЭРЕТАРАЊУ:
РАЗМЕРА: 1 : 5000

A MAGYAR KÖZÖSSÉG ELSŐKE
DR. HAJNALI GÁBOR alezredes

ПРЕДСЕДНИК ДЕЛЕГАЦИЈЕ РЕПУБЛИКЕ СРБИЈЕ
популарник ГОРАН ПРОДАЊОВИЋ



Pap-halom

Röszke

Szeged
Gyalarét

РЕКРИД

БАЧКУЛИН

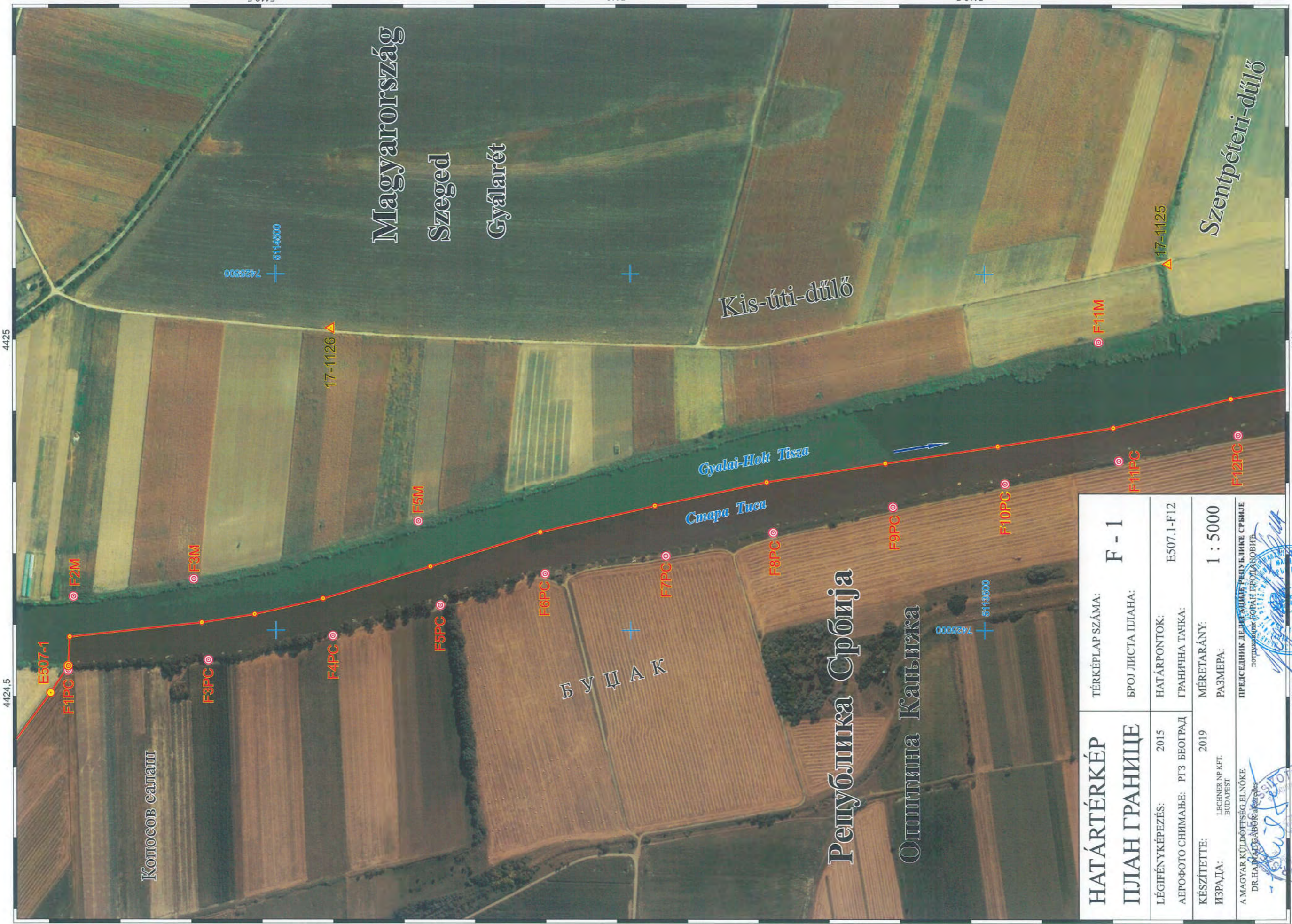
Република Србија

Општина Кањижа

БУЦАК

Кисúти-дűлő

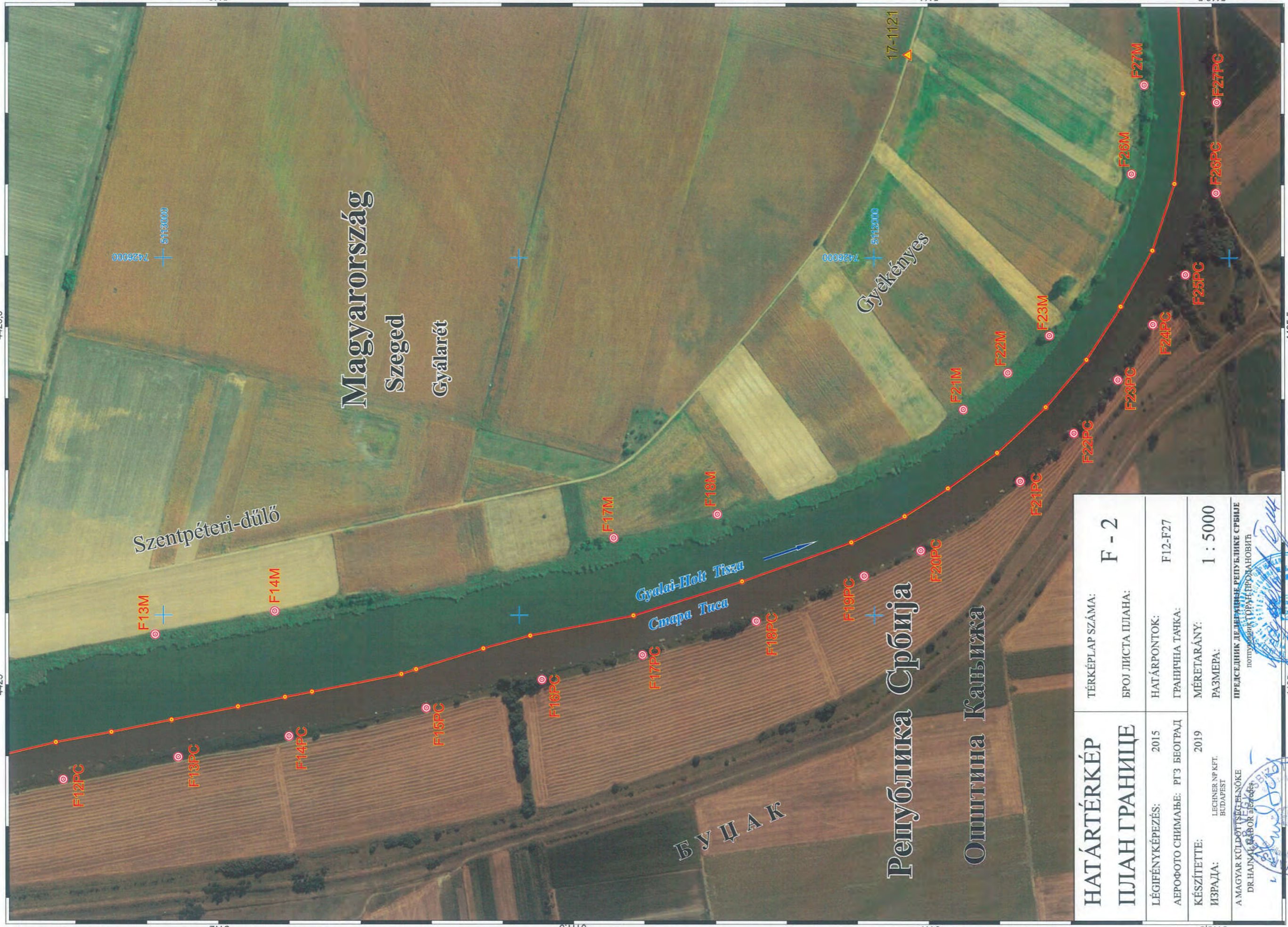
17-1126 ▲



НАТАРТЕРКЕР	ТЕРКЕРЛАР ШАМА:	F - 1
ПЛАН ГРАНИЦЕ	БРОЈ ЛИСТА ПЛАНА:	
ЛÉГИФЕНУКЕРÉЗÉS: 2015	НАТАРПОНТОК:	E507.1-F12
АЕРОФОТО ШИМАЉЕ: РГЗ БЕОГРАД	ГРАНИЧНА ТАЧКА:	
КÉШЗТЕПТЕ: 2019	МÉРЕТАРАЊУ:	1 : 5000
ИЗРАДА: LECHNER NP KFT. BUDAPEST	РАЗМЕРА:	
А МАГУАР КУЛДОПТШÉГ ЕЛНÓКЕ DR. HAJNALKA AVÓK és ügyvédek ПРЕДСЕДНИК ДЕЛОВАЉЕ РЕПУБЛИКЕ СРБИЈЕ потпредседник: ДРАГАН ПЕЉОЛОВИЋ		



4424.5 4425 4424.5 5113.5 5113 5112.5 5113.5



НАТÁРТÉРКÉR ПЛАН ГРАНИЦЕ	ТÉРКÉПЛАР СЗÁМА:	F - 2
ЛÉГIFÉNYКÉРЕЗÉС: 2015	БРОЈ ЛИСТА ПЛАНА:	F12-F27
АЕРОФОТО СНИМАЉЕ: РТЗ БЕОГРАД	НАТÁРПОНТОК:	
КÉСЗÍТТЕ: 2019	ГРАНИЧНА ТАЧКА:	
ИЗРАДА: LECHNER NP KFT. BUDAPEST	МÉРЕТАРÁНЫ:	1 : 5000
А МАГЯАР КÜЛДÖTTISÉГSÉГNÖКЕ DR. HAJNALKA GÁBOR alelnök	РАЗМЕРА:	
ПРЕДСЕДНИК ДЕПАРТМЕНТЕ РЕПУБЛИКЕ СРБИЈЕ популарног трговинског правног стручног савета 		
А МАГЯАР КÜЛДÖTTISÉГSÉГNÖКЕ DR. HAJNALKA GÁBOR alelnök 		

4425.5

4425

5112

5112

5111.5

5111.5

5111

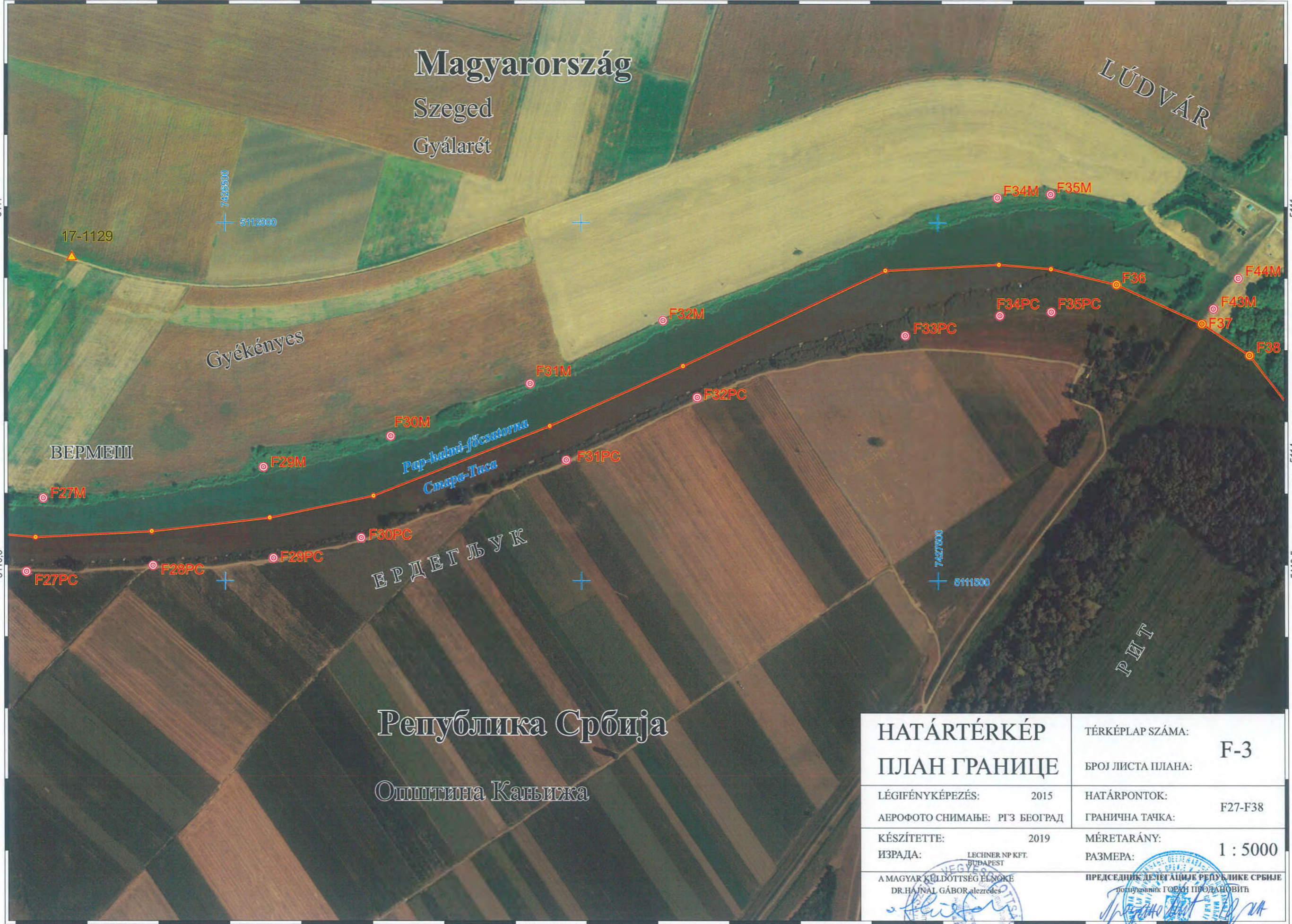
5111

5110.5

5110.5

4425.5

4425



НАТÁРТÉРКÉР		TÉRKÉPLAP SZÁMA:	
ПЛАН ГРАНИЦЕ		F-3	
LÉGI FÉNYKÉPEZÉS: 2015		BROJ LIISTA PLANA:	
АЕРОФОТО СНИМАЊЕ: РГЗ БЕОГРАД		НАТÁРПОНТОК:	
KÉSZÍTETTE: 2019		F27-F38	
ИЗРАДА: LECHNER NP KFT. BUDAPEST		ГРАНИЧНА ТАЧКА:	
A MAGYAR KÜLDÖTTSEG ELNÖKE		MÉRETARÁNY:	
DR. HAJNAL GÁBOR, alezredés		1 : 5000	
<p>PRESEDNIK DELEGIACIJE REPUBLIKE SRBIJE</p> <p>ПОПУЛОВАНИК ГОРАН ПРОДАНОВИЋ</p>		<p>PRESEDNIK DELEGIACIJE REPUBLIKE SRBIJE</p> <p>ПОПУЛОВАНИК ГОРАН ПРОДАНОВИЋ</p>	

**ДРЖАВНА ГРАНИЦА ИЗМЕЂУ
РЕПУБЛИКЕ СРБИЈЕ И МАЂАРСКЕ**

**A MAGYARORSZÁG ÉS A
SZERB KÖZTÁRSASÁG ÁLLAMHATÁRA**

**ДОПУНЕ И ИЗМЕНЕ
СПИСКА КООРДИНАТА ДРЖАВНЕ ГРАНИЦЕ**

**KIEGÉSZÍTÉS ÉS MÓDOSÍTÁS
A KOORDINÁTA-JEGYZÉKHEZ**

ГРАНИЧНИ ОДСЕЦИ

E и F

E és F

HATÁRSZAKASZOK

УВОД

Мешовита комисија за обнављање, обележавање и одржавање државне границе између Републике Србије и Мађарске, формирана на основу члана 11. Конвенције између Савезног извршног већа Скупштине Социјалистичке Федеративне Републике Југославије и Владе Народне Републике Мађарске о обнављању, обележавању и одржавању граничне линије и граничних ознака на југословенско-мађарској државној граници, сачињене у Београду, 20. октобра 1983. године, на основу члана 9. став 1. Конвенције, извршила је, у периоду од 2012. до 2019. године, радове на обележавању граничне линије и обнови и одржавању граничних ознака, на граничним одсечима D, E и F српско - мађарске државне границе.

Након извршених радова дошло је до промене у начину обележавања граничне линије на граничним одсечима E и F, што је узроковало допуне и измене описа, планова и спискова координата државне границе.

На страницама граничних докумената на којима постоје, промене су назначене болдираним текстом. У Списку координата државне границе у додатној колони уписан је индекс промене који означава следеће:

Bevezető

A Magyar Népköztársaság Kormánya és a Jugoszláv Szocialista Szövetségi Köztársaság Képviselőházának Végrehajtó Tanácsa között a magyar–jugoszláv államhatáron a határvonal és a határjelek felújítására, megjelölésére és karbantartására Belgrádban, 1983. évi október hó 20. napján aláírt Egyezmény 11. cikke alapján létrehozott Magyar–Szerb Vegyesbizottság az Államhatár Felújítására, Megjelölésére és Karbantartására az Egyezmény 9. cikkének (1) bekezdése alapján a 2012–2019. években elvégezte a magyar–szerb államhatár D, E és F határszakaszán a határvonal megjelölésének, a határjelek felújításának és karbantartásának munkálatait.

A munkálatok eredményeképpen az E és F határszakaszon a határvonal megjelölésében bekövetkezett változások miatt szükséges módosítani a határleírást, a határtérképeket és a koordináta-jegyzéket.

A határokmányok változással érintett oldalain félkövér betűtípus jelöli a megváltozott adatokat. A koordináta-jegyzék megjegyzés oszlopában lévő index-számok jelentése :

Документ "Допуне и измене описа, планова и списка координата државне границе 2019" израђен је у шест оригиналних примерака. Обе стране располажу са по три примерка.

Ez a „Kiegészítés és módosítás az államhatár leírásához, térképeihez és koordinátajegyzékéhez 2019” című okmány hat eredeti példányban készült. Mindkét fél három példánnyal rendelkezik.

Београд, 09. мај 2019. године

Kelt Belgrádban, 2019. majus 09-én

Председник делегације Републике Србије
у Мешовитој комисији

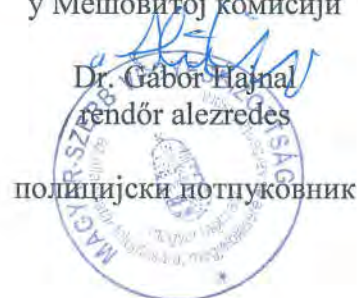
A Vegyesbizottság magyar küldöttségének
elnöke

A Vegyesbizottság szerb küldöttségének elnöke

Председник делегације Мађарске
у Мешовитој комисији



Горан Продановић
потпуковник
alezredes



Dr. Gábor Hajnal
rendőr alezredes
полицијски потпуковник

Гранична ознака гранична тачка Határjel határpont		Геоцентричне координате (ETRS89) Geocentrikus koordináták (ETRS89)			Географске координате (ETRS89) Földrajzi koordináták (ETRS89)			UTM Координате UTM koordináták		НАПОМЕНА MEGJEGYZÉS	
		X	Y	Z	Ширина Szélesség	Дужина Hosszúság	Висина изнад елипсоида Ellipsoid feletti magasság	Y	X	Индекс / Index	Година промене Változás éve
Број Szám	Тип Típusa				° ' "	° ' "					
E51.1	II	4.198.592,66	1.448.014,47	4.562.582,36	45 57 51,1886	19 1 42,0121	136,91	5.091.962,03	4.347.232,14		
E52	I	4.198.538,34	1.448.129,06	4.562.595,25	45 57 51,8045	19 1 47,8658	136,46	5.091.977,92	4.347.358,60		
E52.1	II	4.198.515,37	1.448.176,63	4.562.600,25	45 57 52,0616	19 1 50,3019	135,74	5.091.984,56	4.347.411,22		
E52.2	II	4.198.499,47	1.448.215,06	4.562.606,80	45 57 52,2669	19 1 52,2302	138,71	5.091.989,87	4.347.452,88		
E52.3	II	4.198.482,63	1.448.255,59	4.562.612,08	45 57 52,4489	19 1 54,2644	140,62	5.091.994,40	4.347.496,80		
E53	I	4.198.453,58	1.448.322,41	4.562.619,59	45 57 52,7501	19 1 57,6381	142,08	5.092.001,91	4.347.569,64		
E53.1	III	4.198.415,63	1.448.428,55	4.562.617,86	45 57 52,7405	19 2 2,8729	139,97	5.091.998,83	4.347.682,30		
E54	I	4.198.354,03	1.448.591,08	4.562.618,85	45 57 52,8844	19 2 10,9417	137,04	5.091.998,99	4.347.856,07		
E54.1	III	4.198.307,60	1.448.715,79	4.562.620,69	45 57 53,0005	19 2 17,1200	136,14	5.091.999,29	4.347.989,13		
E55	I	4.198.278,53	1.448.801,12	4.562.624,43	45 57 53,0764	19 2 21,3068	139,07	5.091.999,42	4.348.079,29		
E56	I	4.198.197,91	1.449.020,53	4.562.632,18	45 57 53,3586	19 2 32,1607	141,43	5.092.002,38	4.348.313,11		
E56.1	II	4.198.159,11	1.449.117,87	4.562.632,71	45 57 53,4850	19 2 37,0222	138,39	5.092.003,71	4.348.417,83		
E57	I	4.198.132,30	1.449.202,40	4.562.639,82	45 57 53,5930	19 2 41,1395	145,06	5.092.004,87	4.348.506,53		
E58	I	4.198.055,65	1.449.382,79	4.562.650,85	45 57 54,1578	19 2 50,2205	143,54	5.092.017,51	4.348.702,40		
E59	I	4.197.956,43	1.449.619,56	4.562.664,73	45 57 54,8547	19 3 2,1186	142,04	5.092.032,74	4.348.959,00		
E59.1	II	4.197.893,91	1.449.772,05	4.562.674,87	45 57 55,3001	19 3 9,7607	142,86	5.092.042,47	4.349.123,81		
E59.1a	III	4.197.841,66	1.449.896,34	4.562.682,04	45 57 55,6664	19 3 16,0091	141,89	5.092.050,49	4.349.258,56	7	2018
59.2	-	4.197.835,16	1.449.905,90	4.562.680,26	45 57 55,6970	19 3 16,5272	138,51	5.092.051,16	4.349.269,74	6	2018
E59.2a	III	4.197.831,61	1.449.919,26	4.562.682,95	45 57 55,7340	19 3 17,1677	141,15	5.092.051,96	4.349.283,55	7	2018
E60	I	4.197.825,52	1.449.936,64	4.562.685,13	45 57 55,7849	19 3 18,0228	142,65	5.092.053,08	4.349.301,99		
E61	I	4.197.818,13	1.450.167,05	4.562.619,85	45 57 52,7263	19 3 28,2498	143,15	5.091.953,32	4.349.519,79		
E62	I	4.197.780,86	1.450.363,37	4.562.587,62	45 57 51,3283	19 3 37,4329	140,06	5.091.905,36	4.349.716,38		
E63	I	4.197.743,09	1.450.595,74	4.562.555,99	45 57 49,6803	19 3 48,2058	145,26	5.091.848,86	4.349.947,01		
E64	I	4.197.698,01	1.450.717,06	4.562.559,03	45 57 49,8184	19 3 54,2147	145,37	5.091.849,98	4.350.076,44		
E65	I	4.197.644,35	1.450.917,69	4.562.534,71	45 57 48,9257	19 4 3,8356	138,19	5.091.817,40	4.350.282,83		
E65.1	III	4.197.589,70	1.451.142,97	4.562.513,24	45 57 47,9313	19 4 14,5532	138,02	5.091.781,12	4.350.512,76		
E66	I	4.197.573,06	1.451.211,37	4.562.506,84	45 57 47,6328	19 4 17,8077	138,02	5.091.770,22	4.350.582,59		
E66.1	III	4.197.549,15	1.451.281,86	4.562.507,86	45 57 47,6457	19 4 21,2647	139,05	5.091.768,81	4.350.657,00		

Гранична ознака гранична тачка Határjel határpont		Геоцентричне координате (ETRS89) Geocentrikus koordináták (ETRS89)			Географске координате (ETRS89) Földrajzi koordináták (ETRS89)			UTM Координате UTM koordináták		НАПОМЕНА MEGJEGYZÉS	
		X	Y	Z	Ширина Szélesség	Дужина Hosszúság	Висина изнад елипсоида Ellipsoid feletti magasság	Y	X	Индекс / Index	Година промене Változás éve
Број Száma	Тип Típusa				° ' "	° ' "					
E125	I	4.192.819,15	1.455.637,49	4.565.452,71	46 0 4,8060	19 8 44,4050	141,92	5.095.867,49	4.356.419,08		
E125.1	II	4.192.882,05	1.455.684,80	4.565.381,60	46 0 1,4604	19 8 45,5230	142,82	5.095.763,68	4.356.440,72		
E126	I	4.192.973,56	1.455.754,24	4.565.274,01	45 59 56,4951	19 8 47,1770	141,30	5.095.609,61	4.356.472,73		
E126.1	II	4.192.994,98	1.455.774,53	4.565.247,20	45 59 55,2654	19 8 47,7414	140,69	5.095.571,37	4.356.483,99		
E126.2	II	4.193.017,56	1.455.793,76	4.565.220,44	45 59 54,0195	19 8 48,2411	140,64	5.095.532,67	4.356.493,84		
E126.3	II	4.193.041,56	1.455.810,89	4.565.193,35	45 59 52,7509	19 8 48,6275	140,82	5.095.493,32	4.356.501,24		
E126.4	II	4.193.064,65	1.455.829,18	4.565.166,22	45 59 51,4923	19 8 49,0786	140,62	5.095.454,26	4.356.510,04		
E127	I	4.193.075,61	1.455.839,34	4.565.152,86	45 59 50,8732	19 8 49,3575	140,52	5.095.435,01	4.356.515,59		
E127.1	III	4.193.118,44	1.455.882,16	4.565.100,50	45 59 48,4245	19 8 50,5845	140,72	5.095.358,85	4.356.540,23	5	2013
E127.2	II	4.193.138,85	1.455.905,15	4.565.074,63	45 59 47,2182	19 8 51,2824	140,74	5.095.321,24	4.356.554,37		
E128	I	4.193.160,03	1.455.925,79	4.565.049,29	45 59 46,0244	19 8 51,8659	141,12	5.095.284,11	4.356.566,07		
E128.1	III	4.193.104,05	1.456.092,32	4.565.048,29	45 59 45,9614	19 9 0,0293	141,61	5.095.278,08	4.356.741,62		
E129	I	4.193.040,22	1.456.279,16	4.565.046,26	45 59 45,8924	19 9 9,2044	140,84	5.095.271,37	4.356.938,92		
E130	I	4.192.945,20	1.456.565,79	4.565.045,82	45 59 45,7827	19 9 23,2352	143,50	5.095.260,99	4.357.240,65		
E131	I	4.192.849,64	1.456.855,50	4.565.045,52	45 59 45,6636	19 9 37,4093	146,63	5.095.250,26	4.357.545,45		
E132	I	4.192.793,91	1.457.018,02	4.565.043,44	45 59 45,6006	19 9 45,3933	145,62	5.095.244,35	4.357.717,15		
E133	I	4.192.718,48	1.457.238,24	4.565.040,15	45 59 45,5022	19 9 56,2103	143,99	5.095.235,95	4.357.949,75		
133.1	-	4.192.679,18	1.457.225,71	4.564.953,87	45 59 44,5215	19 9 56,2599	142,37	5.095.205,66	4.357.950,12		
E133.2	II	4.192.749,79	1.457.250,71	4.565.005,84	45 59 43,9459	19 9 56,2800	142,70	5.095.187,89	4.357.950,14		
E134	I	4.192.846,01	1.457.286,89	4.564.905,34	45 59 39,2907	19 9 56,4002	141,80	5.095.044,15	4.357.949,42		
E134.1	II	4.192.820,32	1.457.378,74	4.564.903,64	45 59 39,1153	19 10 0,8235	144,67	5.095.036,55	4.358.044,45		
E135	I	4.192.773,92	1.457.533,43	4.564.897,91	45 59 38,8239	19 10 8,3210	145,38	5.095.023,85	4.358.205,52		
E135.1	III	4.192.735,80	1.457.660,43	4.564.892,37	45 59 38,5667	19 10 14,4770	145,36	5.095.012,87	4.358.337,75		
E136	I	4.192.647,32	1.457.984,46	4.564.887,12	45 59 37,9165	19 10 30,0490	157,45	5.094.985,12	4.358.672,26		
E137	I	4.192.574,06	1.458.237,86	4.564.879,81	45 59 37,4249	19 10 42,2884	161,95	5.094.963,91	4.358.935,20		
E137.1	II	4.192.499,78	1.458.481,18	4.564.869,11	45 59 36,9563	19 10 54,1013	161,05	5.094.943,64	4.359.188,97		

Гранична ознака гранична тачка Határjel határpont		Геоцентричне координате (ETRS89) Geocentrikus koordináták (ETRS89)			Географске координате (ETRS89) Földrajzi koordináták (ETRS89)			UTM Координате UTM koordináták		НАПОМЕНА MEGJEGYZÉS	
		X	Y	Z	Ширина Szélesség	Дужина Hosszúság	Висина изнад елипсоида Ellipsoid feletti magasság	Y	X	Индекс / Index	Година промене Változás éve
Број Száma	Тип Típusa				° ' "	° ' "					
E243	I	4.179.304,96	1.476.295,04	4.571.216,93	46 4 32,5712	19 27 18,8135	176,72	5.103.619,88	4.380.548,35		
E243.1	II	4.179.127,96	1.476.449,70	4.571.327,57	46 4 37,7486	19 27 28,3434	176,38	5.103.775,70	4.380.756,15		
E244	I	4.179.083,76	1.476.493,03	4.571.357,39	46 4 39,0540	19 27 30,9300	178,96	5.103.814,91	4.380.812,49		
E245	I	4.178.884,55	1.476.672,68	4.571.478,55	46 4 44,7615	19 27 41,9016	177,46	5.103.986,50	4.381.051,55		
E245.1	II	4.178.796,43	1.476.754,81	4.571.535,64	46 4 47,3438	19 27 46,8719	179,92	5.104.064,13	4.381.159,84		
E246	I	4.178.650,94	1.476.886,11	4.571.624,22	46 4 51,5132	19 27 54,8896	178,93	5.104.189,49	4.381.334,53		
E247	I	4.178.566,28	1.476.961,43	4.571.675,29	46 4 53,9370	19 27 59,5075	177,76	5.104.262,38	4.381.435,15		
E248	I	4.178.317,99	1.476.889,93	4.571.925,32	46 5 5,5710	19 28 0,2213	178,97	5.104.621,15	4.381.457,40		
E248.1	II	4.178.045,36	1.476.808,08	4.572.199,41	46 5 18,3608	19 28 0,8595	179,23	5.105.015,61	4.381.478,72	1	2015
E249	I	4.178.001,70	1.476.795,00	4.572.243,21	46 5 20,4072	19 28 0,9613	179,20	5.105.078,73	4.381.482,12		
E250	I	4.177.829,36	1.476.647,05	4.572.450,30	46 5 30,0006	19 27 57,1417	181,52	5.105.376,39	4.381.405,81		
E251	I	4.177.592,29	1.476.444,63	4.572.726,64	46 5 42,9966	19 27 51,9350	178,83	5.105.779,65	4.381.301,76		
E251.1	II	4.177.573,14	1.476.477,23	4.572.734,62	46 5 43,3435	19 27 53,6627	179,59	5.105.789,64	4.381.339,06		
E251.2	II	4.177.462,96	1.476.656,07	4.572.776,72	46 5 45,3226	19 28 3,2216	179,21	5.105.846,76	4.381.545,48		
E252	I	4.177.330,68	1.476.873,52	4.572.829,33	46 5 47,7231	19 28 14,8185	180,89	5.105.916,05	4.381.795,91		
E252.1	II	4.177.277,08	1.476.872,26	4.572.878,29	46 5 50,0117	19 28 15,5948	180,83	5.105.986,36	4.381.813,94		
E253	I	4.177.228,73	1.476.882,28	4.572.916,45	46 5 51,8545	19 28 16,7847	179,03	5.106.042,75	4.381.840,58		
E254	I	4.177.099,99	1.477.017,81	4.572.989,29	46 5 55,2684	19 28 24,7312	178,68	5.106.144,83	4.382.013,22		
E255	I	4.176.882,10	1.477.205,46	4.573.126,75	46 6 1,6893	19 28 36,3498	178,66	5.106.338,22	4.382.266,47		
E256	I	4.176.692,52	1.477.432,51	4.573.226,53	46 6 6,3340	19 28 49,2586	179,13	5.106.476,26	4.382.546,36		
E257	I	4.176.422,12	1.477.459,41	4.573.458,28	46 6 17,2781	19 28 54,6379	175,60	5.106.811,83	4.382.668,30		
E257.1	I	4.176.343,97	1.477.693,00	4.573.453,22	46 6 17,0654	19 29 6,1049	174,89	5.106.800,57	4.382.914,35		
E258	I	4.176.418,97	1.477.780,47	4.573.357,21	46 6 12,5785	19 29 8,7796	174,95	5.106.660,99	4.382.969,13		
E259	I	4.176.253,82	1.478.003,55	4.573.433,98	46 6 16,1992	19 29 21,1364	173,93	5.106.767,69	4.383.236,54		
E259.1	II	4.176.226,19	1.478.038,09	4.573.446,54	46 6 16,8200	19 29 23,0817	172,91	5.106.786,06	4.383.278,67		
E259.2	II	4.176.174,40	1.478.090,10	4.573.476,47	46 6 18,2266	19 29 26,1689	172,65	5.106.828,21	4.383.345,77		

Гранична ознака гранична тачка Határjel határpont		Геоцентричне координате (ETRS89) Geocentrikus koordináták (ETRS89)			Географске координате (ETRS89) Földrajzi koordináták (ETRS89)						UTM Координате UTM koordináták		НАПОМЕНА MEGJEGYZÉS		
		X	Y	Z	Ширина Szélesség			Дужина Hosszúság			Висина изнад елипсоида Ellipszoid feletti magasság	Y	X	Индекс / Index	Година промене Változás éve
Број Szám	Тип Típusa				°	'	"	°	'	"					
451.1	-	4.164.703,62	1.502.309,32	4.575.860,63	46	8	13,6674	19	50	8,1604	147,70	5.109.942,71	4.410.061,05		
E452	I	4.164.734,43	1.502.361,28	4.575.948,64	46	8	14,5542	19	50	9,9504	148,46	5.109.969,51	4.410.099,86		
E453	I	4.164.581,13	1.502.503,57	4.576.039,75	46	8	18,8384	19	50	18,6098	147,68	5.110.099,02	4.410.287,58		
453.1	-	4.164.386,06	1.502.606,74	4.576.050,69	46	8	22,5514	19	50	26,2158	146,19	5.110.211,23	4.410.452,44		
E454	I	4.164.421,07	1.502.653,36	4.576.134,47	46	8	23,2928	19	50	27,7051	146,88	5.110.233,65	4.410.484,73		
E454.1	III	4.164.332,69	1.502.738,15	4.576.186,91	46	8	25,7388	19	50	32,8185	147,03	5.110.307,54	4.410.595,54		
454.2	-	4.164.231,80	1.502.752,45	4.576.142,59	46	8	26,8472	19	50	35,0411	146,68	5.110.341,06	4.410.643,72		
454.3	-	4.164.208,68	1.502.772,52	4.576.156,95	46	8	27,5182	19	50	36,2863	146,98	5.110.361,38	4.410.670,74		
454.4	-	4.164.168,49	1.502.809,34	4.576.181,26	46	8	28,6547	19	50	38,5356	147,28	5.110.395,75	4.410.719,50		
E455	I	4.164.216,94	1.502.843,47	4.576.258,58	46	8	29,0548	19	50	39,2648	148,04	5.110.407,87	4.410.735,33		
455.1	-	4.164.121,42	1.502.844,16	4.576.212,44	46	8	30,1120	19	50	40,8059	147,08	5.110.440,02	4.410.768,86		
E455.2	III	4.164.149,76	1.502.888,00	4.576.303,84	46	8	31,1931	19	50	42,2789	147,36	5.110.472,93	4.410.800,95		
E456	I	4.164.109,16	1.502.911,38	4.576.333,82	46	8	32,5723	19	50	43,9456	148,02	5.110.514,98	4.410.837,33		
E456.1	III	4.164.098,32	1.502.917,03	4.576.342,45	46	8	32,9590	19	50	44,3620	148,51	5.110.526,78	4.410.846,43	7	2013
456.2	-	4.164.021,13	1.502.902,67	4.576.283,99	46	8	33,4569	19	50	44,9567	147,27	5.110.541,96	4.410.859,41		
E457	I	4.163.916,00	1.503.018,15	4.576.472,20	46	8	39,0741	19	50	51,6803	147,03	5.110.713,24	4.411.006,17		
457.1	-	4.163.725,11	1.503.067,76	4.576.497,67	46	8	43,4454	19	50	56,8746	145,97	5.110.846,53	4.411.119,56		
457.2	-	4.163.710,88	1.503.075,53	4.576.507,99	46	8	43,9279	19	50	57,4406	145,97	5.110.861,25	4.411.131,92		
E458	I	4.163.751,67	1.503.108,23	4.576.590,84	46	8	44,6315	19	50	58,2281	146,68	5.110.882,72	4.411.149,12		
E458.1	III	4.163.707,17	1.503.125,94	4.576.626,28	46	8	46,2637	19	50	59,7084	147,41	5.110.932,64	4.411.181,61		
458.2	-	4.163.594,30	1.503.121,03	4.576.598,49	46	8	48,1587	19	51	1,2788	146,67	5.110.990,63	4.411.216,15		
458.3	-	4.163.583,78	1.503.124,45	4.576.606,89	46	8	48,5513	19	51	1,5953	146,66	5.111.002,65	4.411.223,11		
E458.4	III	4.163.611,85	1.503.157,48	4.576.702,16	46	8	49,8102	19	51	2,5990	147,43	5.111.041,20	4.411.245,20		
E459	I	4.163.572,62	1.503.174,08	4.576.732,36	46	8	51,2180	19	51	3,9470	147,54	5.111.084,23	4.411.274,75		
459.1	-	4.163.378,22	1.503.197,13	4.576.768,91	46	8	56,1257	19	51	8,0337	146,56	5.111.234,43	4.411.364,60		
E459.2	II	4.163.388,04	1.503.238,88	4.576.877,42	46	8	58,0134	19	51	9,7079	147,13	5.111.292,17	4.411.401,36		



Гранична ознака гранична тачка Határjel határpont		Геоцентричне координате (ETRS89) Geocentrikus koordináták (ETRS89)			Географске координате (ETRS89) Földrajzi koordináták (ETRS89)						UTM Координате UTM koordináták		НАПОМЕНА MEGJEGYZÉS		
		X	Y	Z	Ширина Szélesség		Дужина Hosszúság		Висина изнад елипсоида Ellipsoid feletti magasság	Y	X	Индекс / Index	Година промене Változás éve		
Број Száma	Тип Típusa				°	'	"	°	'	"					
491.4	-	4.158.393,12	1.510.643,50	4.578.834,64	46	10	32,7259	19	57	53,4863	125,88	5.114.096,38	4.420.100,84		
E492	I	4.158.434,98	1.510.697,48	4.578.893,29	46	10	32,6913	19	57	55,1850	134,80	5.114.094,83	4.420.137,25	2	2010
492.1	-	4.158.373,86	1.510.696,58	4.578.834,62	46	10	32,7251	19	57	56,1185	132,48	5.114.095,62	4.420.157,28		
E492.2	III	4.158.405,62	1.510.761,26	4.578.894,85	46	10	32,8624	19	57	58,4472	131,90	5.114.099,20	4.420.207,26	5	2010
E492.3	II	4.158.406,37	1.510.762,56	4.578.893,12	46	10	32,7968	19	57	58,4921	131,45	5.114.097,16	4.420.208,20		
492.4	-	4.158.318,73	1.510.832,98	4.578.839,64	46	10	32,9602	19	58	2,9735	130,88	5.114.100,96	4.420.304,35		
492.5	-	4.158.294,04	1.510.894,90	4.578.841,61	46	10	33,0524	19	58	6,0796	130,88	5.114.102,94	4.420.370,98		
E493	I	4.158.327,31	1.510.960,33	4.578.899,84	46	10	33,1054	19	58	8,4168	131,60	5.114.103,92	4.420.421,12		
493.1	-	4.158.253,41	1.510.999,74	4.578.843,90	46	10	33,1596	19	58	11,3203	130,67	5.114.104,79	4.420.483,39		
493.2	-	4.158.246,49	1.511.017,32	4.578.844,38	46	10	33,1821	19	58	12,2009	130,67	5.114.105,24	4.420.502,28		
493.3	-	4.158.197,26	1.511.141,47	4.578.848,09	46	10	33,3555	19	58	18,4249	130,57	5.114.108,86	4.420.635,79		
E493.4	II	4.158.237,36	1.511.186,28	4.578.906,30	46	10	33,4227	19	58	19,7496	131,16	5.114.110,57	4.420.664,22		
E494	I	4.158.232,46	1.511.195,24	4.578.907,59	46	10	33,4875	19	58	20,2202	131,03	5.114.112,43	4.420.674,34		
E494.1	II	4.158.233,12	1.511.204,86	4.578.903,25	46	10	33,2989	19	58	20,6314	130,59	5.114.106,50	4.420.683,08		
E494.2	II	4.158.233,06	1.511.218,31	4.578.899,07	46	10	33,0992	19	58	21,2216	130,72	5.114.100,17	4.420.695,66		
E494.3	II	4.158.230,69	1.511.222,29	4.578.899,92	46	10	33,1386	19	58	21,4335	130,73	5.114.101,33	4.420.700,21		
494.4	-	4.158.158,97	1.511.258,27	4.578.844,34	46	10	33,1801	19	58	24,1525	130,17	5.114.101,86	4.420.758,53		
E494.5	II	4.158.161,52	1.511.402,42	4.578.903,13	46	10	33,2918	19	58	30,4279	130,64	5.114.103,57	4.420.893,12		
494.6	-	4.158.094,40	1.511.425,86	4.578.847,63	46	10	33,3342	19	58	32,5241	129,77	5.114.104,29	4.420.938,08		
E495	I	4.158.144,06	1.511.447,50	4.578.903,95	46	10	33,3336	19	58	32,6811	130,54	5.114.104,24	4.420.941,45		
E495.1	reper	4.158.056,6596	1.511.686,5838	4.578.904,2936	46	10	33,35228	19	58	44,54881	130,4670	5.114.101,53	4.421.195,90	5	2012
E496	I	4.158.021,74	1.511.784,46	4.578.905,26	46	10	33,3594	19	58	49,3933	131,59	5.114.100,42	4.421.299,78		
496.1	-	4.157.955,70	1.511.806,44	4.578.847,93	46	10	33,3483	19	58	51,4087	129,06	5.114.099,52	4.421.342,98		
E496.2	II	4.157.956,83	1.511.958,40	4.578.904,03	46	10	33,3683	19	58	58,0488	129,63	5.114.098,31	4.421.485,36		
E496.A	I	4.157.936,66	1.512.014,79	4.578.904,73	46	10	33,3768	19	59	0,8407	130,35	5.114.097,81	4.421.545,22		
496.3	-	4.157.933,99	1.512.021,84	4.578.904,70	46	10	33,3782	19	59	1,1921	130,26	5.114.097,76	4.421.552,76	5	2015



Határjel határpont Гранична ознака гранична тачка		Geocentrikus koordináták (ETRS89) Геоцентричне координате (ETRS89)			Földrajzi koordináták (ETRS89) Географске координате (ETRS89)						UTM koordináták UTM Координате		Megjegyzés НАПОМЕНА		
		X	Y	Z	Szélesség Ширина			Hosszúság Дужина			Ellipszoid feletti magasság Висина изнад елипсоида	Y	X	Index / Индекс	Változás éve Година промене
o	'				"	o	'	"							
Száma Број	Típusa Тип	Határjelek Magyarország területén Граничне ознаке на територији Мађарске													
F2M	I	4.157.070,07	1.514.995,91	4.578.694,19	46	10	23,8540	20	1	25,2548	120,74	5.113.765,05	4.424.637,93		
F3M	I	4.157.175,81	1.515.062,98	4.578.576,86	46	10	18,3647	20	1	26,5047	120,79	5.113.595,30	4.424.662,65		
4M	-	4.157.273,74	1.515.141,23	4.578.462,30	46	10	13,0197	20	1	28,3687	120,42	5.113.429,84	4.424.700,59	6	2016
F5M	I	4.157.360,69	1.515.221,48	4.578.357,46	46	10	8,1176	20	1	30,4952	120,39	5.113.277,98	4.424.744,33		
6M	-	4.157.452,74	1.515.311,66	4.578.244,92	46	10	2,8515	20	1	32,9758	120,49	5.113.114,80	4.424.795,53	6	2016
7M	-	4.157.541,77	1.515.392,92	4.578.138,06	46	9	57,8503	20	1	35,1132	120,61	5.112.959,88	4.424.839,47	6	2016
8M	-	4.157.635,23	1.515.475,72	4.578.026,69	46	9	52,6384	20	1	37,2475	120,73	5.112.798,46	4.424.883,27	6	2016
9M	-	4.157.730,12	1.515.555,48	4.577.914,73	46	9	47,4062	20	1	39,2256	120,63	5.112.636,46	4.424.923,71	6	2016
10M	-	4.157.821,91	1.515.629,59	4.577.807,39	46	9	42,3907	20	1	41,0057	120,52	5.112.481,19	4.424.959,99	6	2016
F11M	I	4.157.920,93	1.515.706,31	4.577.692,75	46	9	37,0321	20	1	42,7846	120,47	5.112.315,34	4.424.996,12		
12M	-	4.158.016,06	1.515.785,84	4.577.581,24	46	9	31,8067	20	1	44,7486	120,81	5.112.153,55	4.425.036,27	6	2016
F13M	I	4.158.116,89	1.515.858,92	4.577.467,59	46	9	26,4595	20	1	46,3391	121,80	5.111.988,10	4.425.068,36		
F14M	I	4.158.219,75	1.515.933,54	4.577.351,67	46	9	21,0046	20	1	47,9641	122,83	5.111.819,31	4.425.101,16		
15M	-	4.158.322,77	1.516.003,58	4.577.234,96	46	9	15,5650	20	1	49,3865	122,32	5.111.651,06	4.425.129,62	6	2016
16M	-	4.158.417,10	1.516.076,85	4.577.125,31	46	9	10,4490	20	1	51,0887	122,02	5.111.492,71	4.425.164,20	6	2016
F17M	I	4.158.504,75	1.516.152,95	4.577.020,55	46	9	5,5665	20	1	53,0216	121,57	5.111.341,51	4.425.203,83		
F18M	I	4.158.591,07	1.516.221,33	4.576.918,36	46	9	0,8325	20	1	54,6375	120,29	5.111.194,98	4.425.236,71		
19M	-	4.158.678,00	1.516.309,12	4.576.811,02	46	8	55,8141	20	1	57,0930	120,30	5.111.039,46	4.425.287,49	6	2016
20M	-	4.158.713,29	1.516.348,95	4.576.765,66	46	8	53,7034	20	1	58,2733	120,00	5.110.974,00	4.425.312,02	6	2016
F21M	I	4.158.773,51	1.516.449,42	4.576.678,83	46	8	49,6300	20	2	1,7105	120,42	5.110.847,39	4.425.384,22		
F22M	I	4.158.797,95	1.516.513,99	4.576.635,47	46	8	47,6042	20	2	4,1473	120,39	5.110.784,22	4.425.435,74		
F23M	I	4.158.819,25	1.516.578,44	4.576.595,69	46	8	45,7285	20	2	6,6284	120,87	5.110.725,69	4.425.488,26		
24M	-	4.158.827,57	1.516.655,97	4.576.563,10	46	8	44,1944	20	2	9,8893	121,19	5.110.677,49	4.425.557,64	6	2016
25M	-	4.158.827,90	1.516.749,94	4.576.533,29	46	8	42,7663	20	2	13,9975	122,21	5.110.632,35	4.425.645,24	6	2016

Határjel határpont		Geocentrikus koordináták (ETRS89) Геоцентричне координате (ETRS89)			Földrajzi koordináták (ETRS89) Географске координате (ETRS89)			UTM koordináták UTM Координате		Megjegyzés НАПОМЕНА	
Гранична ознака гранична тачка		X	Y	Z	Szélesség Ширина	Hosszúság Дужина	Ellipszoid feletti magasság Висина изнад елипсоида	Y	X	Index / Индекс	Változás éve Година промене
Száma Број	Típusa Тип										
F26M	I	4.158.818,86	1.516.821,37	4.576.517,82	46 8 42,0461	20 2 17,2687	122,13	5.110.609,27	4.425.715,14		
F27M	I	4.158.786,57	1.516.942,79	4.576.506,42	46 8 41,5269	20 2 23,0996	121,71	5.110.591,73	4.425.840,03		
28M	-	4.158.721,39	1.517.077,55	4.576.520,68	46 8 42,1984	20 2 30,0391	121,57	5.110.610,66	4.425.989,15	6	2016
F29M	I	4.158.647,99	1.517.221,64	4.576.538,72	46 8 43,0603	20 2 37,5185	121,01	5.110.635,33	4.426.149,93		
F30M	I	4.158.555,94	1.517.377,49	4.576.570,19	46 8 44,5384	20 2 45,8102	120,81	5.110.678,81	4.426.328,35		
F31M	I	4.158.438,21	1.517.542,52	4.576.622,32	46 8 46,9700	20 2 54,9146	120,97	5.110.751,51	4.426.524,56		
F32M	I	4.158.313,27	1.517.694,78	4.576.685,47	46 8 49,9088	20 3 3,5754	121,36	5.110.839,99	4.426.711,44		
33M	-	4.158.126,96	1.517.941,68	4.576.771,66	46 8 53,9531	20 3 17,3593	120,91	5.110.961,29	4.427.008,61	6	2016
F34M	I	4.158.032,26	1.518.091,73	4.576.808,27	46 8 55,6504	20 3 25,4407	121,34	5.111.011,62	4.427.182,59		
F35M	I	4.158.002,26	1.518.160,24	4.576.812,86	46 8 55,8627	20 3 28,9190	121,40	5.111.017,28	4.427.257,28		
F43M	I	4.158.034,58	1.518.417,80	4.576.708,46	46 8 50,7480	20 3 39,6758	128,35	5.110.856,69	4.427.486,16		
F44M	I	4.157.992,83	1.518.438,80	4.576.738,04	46 8 52,1591	20 3 41,2625	127,50	5.110.899,84	4.427.520,71		
F45M	I	4.157.860,48	1.518.503,10	4.576.836,15	46 8 56,7488	20 3 46,1925	127,41	5.111.040,25	4.427.628,14		
F46M	I	4.157.779,93	1.518.542,33	4.576.896,36	46 8 59,5527	20 3 49,1973	127,74	5.111.126,03	4.427.693,62		
F47M	I	4.157.697,86	1.518.581,86	4.576.957,15	46 9 2,4004	20 3 52,2395	127,56	5.111.213,15	4.427.759,91		
F48M	I	4.157.605,11	1.518.625,79	4.577.025,96	46 9 5,6271	20 3 55,6451	127,27	5.111.311,88	4.427.834,13		
F49M	I	4.157.510,94	1.518.670,66	4.577.096,58	46 9 8,9178	20 3 59,1148	127,59	5.111.412,56	4.427.909,75		
F50M	I	4.157.442,60	1.518.703,28	4.577.147,78	46 9 11,3045	20 4 1,6354	127,80	5.111.485,59	4.427.964,68		
F51M	I	4.157.366,00	1.518.739,53	4.577.204,65	46 9 13,9702	20 4 4,4471	127,60	5.111.567,16	4.428.025,96		
F52M	I	4.157.290,12	1.518.775,53	4.577.261,27	46 9 16,6168	20 4 7,2361	127,61	5.111.648,14	4.428.086,74		
F53M	I	4.157.230,20	1.518.803,97	4.577.305,87	46 9 18,7040	20 4 9,4393	127,55	5.111.712,00	4.428.134,75		
F54M	I	4.157.153,63	1.518.840,38	4.577.363,13	46 9 21,3767	20 4 12,2577	127,69	5.111.793,79	4.428.196,16		
F55M	I	4.157.059,25	1.518.885,05	4.577.433,19	46 9 24,6611	20 4 15,7228	127,43	5.111.894,29	4.428.271,67		
F56M	I	4.156.991,88	1.518.917,23	4.577.483,70	46 9 27,0145	20 4 18,2088	127,68	5.111.966,30	4.428.325,84		
F57M	I	4.156.915,41	1.518.953,39	4.577.540,35	46 9 29,6730	20 4 21,0148	127,38	5.112.047,65	4.428.386,98		
F58M	I	4.156.842,72	1.518.987,99	4.577.594,79	46 9 32,2116	20 4 23,6924	127,58	5.112.125,32	4.428.445,32		

Гранична ознака гранична тачка Határjel határpont		Геоцентричне координате (ETRS89) Geocentrikus koordináták (ETRS89)			Географске координате (ETRS89) Földrajzi koordináták (ETRS89)			UTM Координате UTM koordináták		НАПОМЕНА MEGJEGYZÉS	
		X	Y	Z	Ширина Szélesség	Дужина Hosszúság	Висина изнад елипсоида Ellipsoid feletti magasság	Y	X	Индекс / Index	Година промене Változás éve
Број Szám	Тип Típusa				° ' "	° ' "					
F57PC	I	4.156.955,37	1.519.290,66	4.577.391,03	46 9 22,7425	20 4 35,1393	125,87	5.111.830,22	4.428.687,43		
F58PC	I	4.156.878,53	1.519.317,49	4.577.451,46	46 9 25,5688	20 4 37,5427	125,84	5.111.916,84	4.428.739,99		
F59PC	I	4.156.812,00	1.519.341,00	4.577.503,83	46 9 28,0146	20 4 39,6362	125,92	5.111.991,81	4.428.785,77		
F60PC	I	4.156.750,18	1.519.364,07	4.577.551,98	46 9 30,2662	20 4 41,6353	125,92	5.112.060,81	4.428.829,45		
F61PC	I	4.156.661,73	1.519.403,63	4.577.618,98	46 9 33,3925	20 4 44,7823	126,11	5.112.156,51	4.428.898,06		
F62PC	I	4.156.590,63	1.519.436,57	4.577.672,21	46 9 35,8822	20 4 47,3616	126,08	5.112.232,71	4.428.954,27		
F63PC	I	4.156.513,68	1.519.469,29	4.577.730,79	46 9 38,6224	20 4 50,0257	126,06	5.112.316,62	4.429.012,39		
F64PC	I	4.156.447,01	1.519.500,17	4.577.780,66	46 9 40,9561	20 4 52,4441	126,00	5.112.388,05	4.429.065,09		
F65PC	I	4.156.363,94	1.519.538,24	4.577.842,78	46 9 43,8666	20 4 55,4402	125,82	5.112.477,14	4.429.130,38		
F66PC	I	4.156.292,82	1.519.572,24	4.577.896,01	46 9 46,3484	20 4 58,0666	126,03	5.112.553,08	4.429.187,59		
F67PC	I	4.156.208,22	1.519.610,84	4.577.959,71	46 9 49,3239	20 5 1,1106	126,13	5.112.644,16	4.429.253,93		
F68PC	I	4.156.137,86	1.519.643,71	4.578.012,09	46 9 51,7786	20 5 3,6756	125,97	5.112.719,29	4.429.309,81		
F69PC	I	4.156.074,79	1.519.672,71	4.578.059,57	46 9 53,9950	20 5 5,9547	126,09	5.112.787,13	4.429.359,47		
F70PC	I	4.155.984,52	1.519.712,37	4.578.127,77	46 9 57,1871	20 5 9,1359	126,00	5.112.884,87	4.429.428,83		
F71PC	I	4.155.908,78	1.519.746,62	4.578.184,82	46 9 59,8539	20 5 11,8477	126,04	5.112.966,51	4.429.487,93		
F72PC	I	4.155.810,07	1.519.793,43	4.578.258,25	46 10 3,2911	20 5 15,4773	125,93	5.113.071,70	4.429.566,98		
F73PC	I	4.155.721,69	1.519.835,26	4.578.323,99	46 10 6,3693	20 5 18,7233	125,82	5.113.165,90	4.429.637,68		
F74PC	I	4.155.646,18	1.519.873,91	4.578.378,04	46 10 8,9281	20 5 21,6244	124,89	5.113.244,16	4.429.700,79		
F75PC	I	4.155.572,51	1.519.908,24	4.578.432,85	46 10 11,4982	20 5 24,3068	124,69	5.113.322,83	4.429.759,22		
F76PC	I	4.155.512,26	1.519.936,01	4.578.478,33	46 10 13,6175	20 5 26,4876	124,92	5.113.387,70	4.429.806,73		
F77PC	I	4.155.429,61	1.519.974,46	4.578.539,98	46 10 16,5054	20 5 29,4944	124,79	5.113.476,09	4.429.872,23		
F78PC	I	4.155.321,67	1.520.022,50	4.578.621,18	46 10 20,3104	20 5 33,3260	124,59	5.113.592,59	4.429.955,73	1	2019
F79PC	I	4.155.210,17	1.520.074,88	4.578.704,48	46 10 24,2036	20 5 37,4050	124,63	5.113.711,75	4.430.044,56		
F80PC	I	4.155.064,29	1.520.150,26	4.578.812,99	46 10 29,2330	20 5 43,0420	125,98	5.113.865,60	4.430.167,19		

Гранична ознака гранична тачка Határjel határpont		Геоцентричне координате (ETRS89) Geocentrikus koordináták (ETRS89)			Географске координате (ETRS89) Földrajzi koordináták (ETRS89)			UTM Координате UTM koordináták		НАПОМЕНА MEGJEGYZÉS	
		X	Y	Z	Ширина Szélesség ° ' "	Дужина Hosszúság ° ' "	Висина изнад елипсоида Ellipszoid feletti magasság	Y	X	Индекс / Index	Година промене Változás éve
Број Szám	Тип Típusa	Граничне ознаке на територији Мађарске Határjelek Magyarország területén									
F2M	I	4.157.070,07	1.514.995,91	4.578.694,19	46 10 23,8540	20 1 25,2548	120,74	5.113.765,05	4.424.637,93		
F3M	I	4.157.175,81	1.515.062,98	4.578.576,86	46 10 18,3647	20 1 26,5047	120,79	5.113.595,30	4.424.662,65		
4M	-	4.157.273,74	1.515.141,23	4.578.462,30	46 10 13,0197	20 1 28,3687	120,42	5.113.429,84	4.424.700,59	6	2016
F5M	I	4.157.360,69	1.515.221,48	4.578.357,46	46 10 8,1176	20 1 30,4952	120,39	5.113.277,98	4.424.744,33		
6M	-	4.157.452,74	1.515.311,66	4.578.244,92	46 10 2,8515	20 1 32,9758	120,49	5.113.114,80	4.424.795,53	6	2016
7M	-	4.157.541,77	1.515.392,92	4.578.138,06	46 9 57,8503	20 1 35,1132	120,61	5.112.959,88	4.424.839,47	6	2016
8M	-	4.157.635,23	1.515.475,72	4.578.026,69	46 9 52,6384	20 1 37,2475	120,73	5.112.798,46	4.424.883,27	6	2016
9M	-	4.157.730,12	1.515.555,48	4.577.914,73	46 9 47,4062	20 1 39,2256	120,63	5.112.636,46	4.424.923,71	6	2016
10M	-	4.157.821,91	1.515.629,59	4.577.807,39	46 9 42,3907	20 1 41,0057	120,52	5.112.481,19	4.424.959,99	6	2016
F11M	I	4.157.920,93	1.515.706,31	4.577.692,75	46 9 37,0321	20 1 42,7846	120,47	5.112.315,34	4.424.996,12		
12M	-	4.158.016,06	1.515.785,84	4.577.581,24	46 9 31,8067	20 1 44,7486	120,81	5.112.153,55	4.425.036,27	6	2016
F13M	I	4.158.116,89	1.515.858,92	4.577.467,59	46 9 26,4595	20 1 46,3391	121,80	5.111.988,10	4.425.068,36		
F14M	I	4.158.219,75	1.515.933,54	4.577.351,67	46 9 21,0046	20 1 47,9641	122,83	5.111.819,31	4.425.101,16		
15M	-	4.158.322,77	1.516.003,58	4.577.234,96	46 9 15,5650	20 1 49,3865	122,32	5.111.651,06	4.425.129,62	6	2016
16M	-	4.158.417,10	1.516.076,85	4.577.125,31	46 9 10,4490	20 1 51,0887	122,02	5.111.492,71	4.425.164,20	6	2016
F17M	I	4.158.504,75	1.516.152,95	4.577.020,55	46 9 5,5665	20 1 53,0216	121,57	5.111.341,51	4.425.203,83		
F18M	I	4.158.591,07	1.516.221,33	4.576.918,36	46 9 0,8325	20 1 54,6375	120,29	5.111.194,98	4.425.236,71		
19M	-	4.158.678,00	1.516.309,12	4.576.811,02	46 8 55,8141	20 1 57,0930	120,30	5.111.039,46	4.425.287,49	6	2016
20M	-	4.158.713,29	1.516.348,95	4.576.765,66	46 8 53,7034	20 1 58,2733	120,00	5.110.974,00	4.425.312,02	6	2016
F21M	I	4.158.773,51	1.516.449,42	4.576.678,83	46 8 49,6300	20 2 1,7105	120,42	5.110.847,39	4.425.384,22		
F22M	I	4.158.797,95	1.516.513,99	4.576.635,47	46 8 47,6042	20 2 4,1473	120,39	5.110.784,22	4.425.435,74		
F23M	I	4.158.819,25	1.516.578,44	4.576.595,69	46 8 45,7285	20 2 6,6284	120,87	5.110.725,69	4.425.488,26		
24M	-	4.158.827,57	1.516.655,97	4.576.563,10	46 8 44,1944	20 2 9,8893	121,19	5.110.677,49	4.425.557,64	6	2016
25M	-	4.158.827,90	1.516.749,94	4.576.533,29	46 8 42,7663	20 2 13,9975	122,21	5.110.632,35	4.425.645,24	6	2016



Handwritten mark

Гранична ознака гранична тачка Határjel határpont		Геоцентричне координате (ETRS89) Geocentrikus koordináták (ETRS89)			Географске координате (ETRS89) Földrajzi koordináták (ETRS89)			UTM Координате UTM koordináták		НАПОМЕНА MEGJEGYZÉS	
		X	Y	Z	Ширина Szélesség ° ' "	Дужина Hosszúság ° ' "	Висина изнад елипсоида Ellipsoid feletti magasság	Y	X	Индекс / Index	Година промене Változás éve
Број Szám	Тип Típusa										
F26M	I	4.158.818,86	1.516.821,37	4.576.517,82	46 8 42,0461	20 2 17,2687	122,13	5.110.609,27	4.425.715,14		
F27M	I	4.158.786,57	1.516.942,79	4.576.506,42	46 8 41,5269	20 2 23,0996	121,71	5.110.591,73	4.425.840,03		
28M	-	4.158.721,39	1.517.077,55	4.576.520,68	46 8 42,1984	20 2 30,0391	121,57	5.110.610,66	4.425.989,15	6	2016
F29M	I	4.158.647,99	1.517.221,64	4.576.538,72	46 8 43,0603	20 2 37,5185	121,01	5.110.635,33	4.426.149,93		
F30M	I	4.158.555,94	1.517.377,49	4.576.570,19	46 8 44,5384	20 2 45,8102	120,81	5.110.678,81	4.426.328,35		
F31M	I	4.158.438,21	1.517.542,52	4.576.622,32	46 8 46,9700	20 2 54,9146	120,97	5.110.751,51	4.426.524,56		
F32M	I	4.158.313,27	1.517.694,78	4.576.685,47	46 8 49,9088	20 3 3,5754	121,36	5.110.839,99	4.426.711,44		
33M	-	4.158.126,96	1.517.941,68	4.576.771,66	46 8 53,9531	20 3 17,3593	120,91	5.110.961,29	4.427.008,61	6	2016
F34M	I	4.158.032,26	1.518.091,73	4.576.808,27	46 8 55,6504	20 3 25,4407	121,34	5.111.011,62	4.427.182,59		
F35M	I	4.158.002,26	1.518.160,24	4.576.812,86	46 8 55,8627	20 3 28,9190	121,40	5.111.017,28	4.427.257,28		
F43M	I	4.158.034,58	1.518.417,80	4.576.708,46	46 8 50,7480	20 3 39,6758	128,35	5.110.856,69	4.427.486,16		
F44M	I	4.157.992,83	1.518.438,80	4.576.738,04	46 8 52,1591	20 3 41,2625	127,50	5.110.899,84	4.427.520,71		
F45M	I	4.157.860,48	1.518.503,10	4.576.836,15	46 8 56,7488	20 3 46,1925	127,41	5.111.040,25	4.427.628,14		
F46M	I	4.157.779,93	1.518.542,33	4.576.896,36	46 8 59,5527	20 3 49,1973	127,74	5.111.126,03	4.427.693,62		
F47M	I	4.157.697,86	1.518.581,86	4.576.957,15	46 9 2,4004	20 3 52,2395	127,56	5.111.213,15	4.427.759,91		
F48M	I	4.157.605,11	1.518.625,79	4.577.025,96	46 9 5,6271	20 3 55,6451	127,27	5.111.311,88	4.427.834,13		
F49M	I	4.157.510,94	1.518.670,66	4.577.096,58	46 9 8,9178	20 3 59,1148	127,59	5.111.412,56	4.427.909,75		
F50M	I	4.157.442,60	1.518.703,28	4.577.147,78	46 9 11,3045	20 4 1,6354	127,80	5.111.485,59	4.427.964,68		
F51M	I	4.157.366,00	1.518.739,53	4.577.204,65	46 9 13,9702	20 4 4,4471	127,60	5.111.567,16	4.428.025,96		
F52M	I	4.157.290,12	1.518.775,53	4.577.261,27	46 9 16,6168	20 4 7,2361	127,61	5.111.648,14	4.428.086,74		
F53M	I	4.157.230,20	1.518.803,97	4.577.305,87	46 9 18,7040	20 4 9,4393	127,55	5.111.712,00	4.428.134,75		
F54M	I	4.157.153,63	1.518.840,38	4.577.363,13	46 9 21,3767	20 4 12,2577	127,69	5.111.793,79	4.428.196,16		
F55M	I	4.157.059,25	1.518.885,05	4.577.433,19	46 9 24,6611	20 4 15,7228	127,43	5.111.894,29	4.428.271,67		
F56M	I	4.156.991,88	1.518.917,23	4.577.483,70	46 9 27,0145	20 4 18,2088	127,68	5.111.966,30	4.428.325,84		
F57M	I	4.156.915,41	1.518.953,39	4.577.540,35	46 9 29,6730	20 4 21,0148	127,38	5.112.047,65	4.428.386,98		
F58M	I	4.156.842,72	1.518.987,99	4.577.594,79	46 9 32,2116	20 4 23,6924	127,58	5.112.125,32	4.428.445,32		



Határjel határpont		Geocentrikus koordináták (ETRS89) Геоцентричне координате (ETRS89)			Földrajzi koordináták (ETRS89) Географске координате (ETRS89)			UTM koordináták UTM Координате		Megjegyzés НАПОМЕНА	
Гранична ознака гранична тачка		X	Y	Z	Szélesség Ширина ° ' "	Hosszúság Дужина ° ' "	Ellipszoid feletti magasság Висина изнад елипсоида	Y	X	Index / Индекс	Változás éve Година промене
Száma Број	Típusa Тип										
F57PC	I	4.156.955,37	1.519.290,66	4.577.391,03	46 9 22,7425	20 4 35,1393	125,87	5.111.830,22	4.428.687,43		
F58PC	I	4.156.878,53	1.519.317,49	4.577.451,46	46 9 25,5688	20 4 37,5427	125,84	5.111.916,84	4.428.739,99		
F59PC	I	4.156.812,00	1.519.341,00	4.577.503,83	46 9 28,0146	20 4 39,6362	125,92	5.111.991,81	4.428.785,77		
F60PC	I	4.156.750,18	1.519.364,07	4.577.551,98	46 9 30,2662	20 4 41,6353	125,92	5.112.060,81	4.428.829,45		
F61PC	I	4.156.661,73	1.519.403,63	4.577.618,98	46 9 33,3925	20 4 44,7823	126,11	5.112.156,51	4.428.898,06		
F62PC	I	4.156.590,63	1.519.436,57	4.577.672,21	46 9 35,8822	20 4 47,3616	126,08	5.112.232,71	4.428.954,27		
F63PC	I	4.156.513,68	1.519.469,29	4.577.730,79	46 9 38,6224	20 4 50,0257	126,06	5.112.316,62	4.429.012,39		
F64PC	I	4.156.447,01	1.519.500,17	4.577.780,66	46 9 40,9561	20 4 52,4441	126,00	5.112.388,05	4.429.065,09		
F65PC	I	4.156.363,94	1.519.538,24	4.577.842,78	46 9 43,8666	20 4 55,4402	125,82	5.112.477,14	4.429.130,38		
F66PC	I	4.156.292,82	1.519.572,24	4.577.896,01	46 9 46,3484	20 4 58,0666	126,03	5.112.553,08	4.429.187,59		
F67PC	I	4.156.208,22	1.519.610,84	4.577.959,71	46 9 49,3239	20 5 1,1106	126,13	5.112.644,16	4.429.253,93		
F68PC	I	4.156.137,86	1.519.643,71	4.578.012,09	46 9 51,7786	20 5 3,6756	125,97	5.112.719,29	4.429.309,81		
F69PC	I	4.156.074,79	1.519.672,71	4.578.059,57	46 9 53,9950	20 5 5,9547	126,09	5.112.787,13	4.429.359,47		
F70PC	I	4.155.984,52	1.519.712,37	4.578.127,77	46 9 57,1871	20 5 9,1359	126,00	5.112.884,87	4.429.428,83		
F71PC	I	4.155.908,78	1.519.746,62	4.578.184,82	46 9 59,8539	20 5 11,8477	126,04	5.112.966,51	4.429.487,93		
F72PC	I	4.155.810,07	1.519.793,43	4.578.258,25	46 10 3,2911	20 5 15,4773	125,93	5.113.071,70	4.429.566,98		
F73PC	I	4.155.721,69	1.519.835,26	4.578.323,99	46 10 6,3693	20 5 18,7233	125,82	5.113.165,90	4.429.637,68		
F74PC	I	4.155.646,18	1.519.873,91	4.578.378,04	46 10 8,9281	20 5 21,6244	124,89	5.113.244,16	4.429.700,79		
F75PC	I	4.155.572,51	1.519.908,24	4.578.432,85	46 10 11,4982	20 5 24,3068	124,69	5.113.322,83	4.429.759,22		
F76PC	I	4.155.512,26	1.519.936,01	4.578.478,33	46 10 13,6175	20 5 26,4876	124,92	5.113.387,70	4.429.806,73		
F77PC	I	4.155.429,61	1.519.974,46	4.578.539,98	46 10 16,5054	20 5 29,4944	124,79	5.113.476,09	4.429.872,23		
F78PC	I	4.155.321,67	1.520.022,50	4.578.621,18	46 10 20,3104	20 5 33,3260	124,59	5.113.592,59	4.429.955,73	1	2019
F79PC	I	4.155.210,17	1.520.074,88	4.578.704,48	46 10 24,2036	20 5 37,4050	124,63	5.113.711,75	4.430.044,56		
F80PC	I	4.155.064,29	1.520.150,26	4.578.812,99	46 10 29,2330	20 5 43,0420	125,98	5.113.865,60	4.430.167,19		